

spínací ventil HE-1/4-D-MINI-NPT

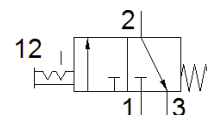
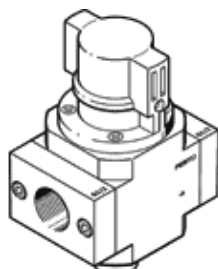
č. dílu: 173893

Classic - nepoužívejte prosím do nových konstrukcí

pro jednotky pro úpravu stlačeného vzduchu, s přípojevací deskou se závitem.

Moderní alternativy najdete pomocí zadání čtyř prvních znaků typového označení do vyhledávacího pole.

FESTO



katalogový list

| parametr | hodnota |
|---|---|
| rozměr rastru | 40 mm |
| konstrukce | pístové šoupě |
| typ ovládání | ruční |
| princíp těsnění | měkký |
| funkce odvětrání | nelze škrtit |
| pomocné ruční ovládání | žádný |
| funkce ventilu | 3/2 impulsní |
| provozní tlak | 0 ... 16 bar |
| hodnota C | 7.2 l/sbar |
| hodnota B | 0.28 |
| normální jmenovitý průtok | 1,500 l/min |
| spínací cyklus | 100 % |
| provozní médium | stlačený vzduch podle ISO8573-1:2010 [7:4:4] inertní plyny |
| upozornění pro provozní a ovládací médium | provoz s přimazáváním olejem je možný (v jiných režimech se vyžaduje) |
| třída odolnosti korozi KBK | 2 - mírné nároky na odolnost korozi |
| upozornění k materiálu | ve shodě s RoHS |
| shoda ohledně LABS | VDMA24364-B1/B2-L |
| teplota média | -10 ... 60 °C |
| okolní teplota | -10 ... 60 °C |
| typ upevnění | instalace vedení příslušenstvím |
| montážní poloha | libovol. |
| směr proudění | nelze obrátit |
| hmotnost výrobku | 192 g |
| připojení pneumatiky 1 | 1/4 NPT |
| připojení pneumatiky 2 | 1/4 NPT |
| připojení pneumatiky 3 | G1/8 |
| třída čistoty vzduchu na výstupu | stlačený vzduch podle ISO8573-1:2010 [7:4:4] inertní plyny |
| materiál těsnění | NBR |
| materiál tělesa | hliníkový tlakový odlitek |