

elektromagnetický ventil

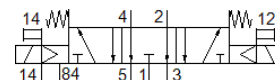
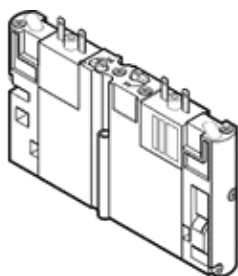
CPA10-M1H-5/3-ES

č. dílu: 173455
výběhový výrobek

FESTO

Tento typ je vhodný pro provoz s vakuem.

Výběhový typ. Dodáván do r. 2017. Alternativní výrobek viz portál podpory.



katalogový list

| parametr | hodnota |
|---|---|
| funkce ventilu | 5/3 ve stř. poloze odvětr. |
| typ ovládní | elektrický |
| stavební šířka | 10 mm |
| normální jmenovitý průtok | 200 l/min |
| provozní tlak | -0,9 ... 10 bar |
| konstrukce | pístové šoupě |
| typ návratu do původní polohy | pneumatická pružina |
| jmenovitá světlost | 3,6 mm |
| funkce odvětrání | nelze škrtit |
| princip těsnění | měkký |
| montážní poloha | libovol. |
| pomocné ruční ovládní | s příslušenstvím, aretace |
| typ řízení | nepřímo řízené |
| směr proudění | nelze obrátit |
| řídící tlak | 3 ... 8 bar |
| hodnota B | 0,26 |
| hodnota C | 1,02 l/sbar |
| vypínací čas | 20 ms |
| spínací čas | 13 ms |
| provozní médium | stlačený vzduch podle ISO8573-1:2010 [7:4:4] |
| upozornění pro provozní a ovládací médium | provoz s přimazáváním olejem je možný (v jiných režimech se vyžaduje) |
| třída odolnosti korozi KBK | 2 |
| teplota média | -5 ... 50 °C |
| okolní teplota | -5 ... 50 °C |
| typ upevnění | průchozí dírou |
| připojení pneumatiky 1 | připojovací deska |
| připojení pneumatiky 2 | připojovací deska |
| připojení pneumatiky 3 | připojovací deska |
| připojení pneumatiky 4 | připojovací deska |
| připojení pneumatiky 5 | připojovací deska |