

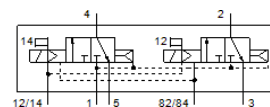
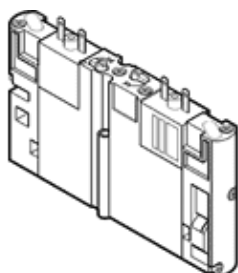
# elektromagnetický ventil

## CPA10-M1H-2X3-GLS

č. dílu: 173452  
výběhový výrobek

FESTO

Výběhový typ. Dodáván do r. 2017. Alternativní výrobek viz portál podpory.



## katalogový list

parametr	hodnota
funkce ventilu	2x3/2 monostabilní, v klídu uzavř.
typ ovládní	elektrický
stavební šířka	10 mm
normální jmenovitý průtok	220 l/min
provozní tlak	3 ... 10 bar
konstrukce	pístové šoupě
typ návratu do původní polohy	pneumatická pružina
jmenovitá světlost	3.6 mm
funkce odvětrání	nelze škrtit
princip těsnění	měkký
montážní poloha	libovol.
pomocné ruční ovládní	s příslušenstvím, aretace
typ řízení	nepřímé řízení
směr proudění	nelze obrátit
řídící tlak	3 ... 8 bar
hodnota B	0.27
hodnota C	1.03 l/sbar
vypínací čas	18 ms
spínací čas	8 ms
provozní médium	stlačený vzduch podle ISO8573-1:2010 [7:4:4]
upozornění pro provozní a ovládací médium	provoz s přimazáváním olejem je možný (v jiných režimech se vyžaduje)
třída odolnosti korozi KBK	2
teplota média	-5 ... 50 °C
okolní teplota	-5 ... 50 °C
typ upevnění	průchozí dírou
připojení pneumatiky 1	připojovací deska
připojení pneumatiky 2	připojovací deska
připojení pneumatiky 3	připojovací deska
informace o materiálu těsnění	NBR
informace o materiálu pouzdra	hliníkový tlakový odlitek