

pneumatický ventil VL-5/3B-5,0-B

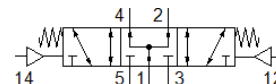
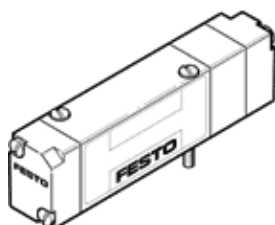
č. dílu: 173181
výběhový výrobek

FESTO

ventil 5/3, střední poloha pod tlakem

Tento typ je vhodný pro provoz s vakuem.

Výběhový typ. Dodáván do r. 2023. Alternativní výrobek viz portál podpory.



katalogový list

parametr	hodnota
funkce ventilu	5/3 ve stř. pol. pod tlakem
typ ovládní	pneumatický
stavební šířka	17.8 mm
normální jmenovitý průtok	300 l/min
provozní tlak	-0.9 ... 10 bar
konstrukce	pístové šoupě
typ návratu do původní polohy	mechanická pružina
povolení	UL - Recognized (OL)
jmenovitá světlost	5 mm
rozměr rastru	18 mm
funkce odvětrání	lze škrtit
princip těsnění	měkký
montážní poloha	libovol.
pomocné ruční ovládní	žádný
typ řízení	přímo
napájení řídicím tlakem	vně
směr proudění	reversibilní
krytí	pozitivní krytí
řídicí tlak	3 ... 8 bar
hodnota B	0.37
hodnota C	3.2 l/sbar
vypínací čas	22 ms
spínací čas	6 ms
provozní médium	stlačený vzduch podle ISO8573-1:2010 [7:4:4]
upozornění pro provozní a ovládací médium	provoz s přimazáváním olejem je možný (v jiných režimech se vyžaduje)
odolnost kmitům	zkouška použití v dopravě se stupněm 1 podle FN 942017-4 a EN 60068-2-6
odolnost nárazu	nárazový test stupně 2 podle FN 942017-5 a EN 60068-2-27
třída odolnosti korozi KBK	2 - mírné nároky na odolnost korozi
skladovací teplota	-20 ... 40 °C
teplota média	-5 ... 50 °C
hladina akustického tlaku	75 dB(A)
řídicí médium	stlačený vzduch podle ISO8573-1:2010 [7:4:4]
okolní teplota	-5 ... 50 °C
hmotnost výrobku	85 g
typ upevnění	na přípojovací desce
připojení řídicího tlaku 12	přípojovací deska
připojení řídicího tlaku 14	přípojovací deska
připojení pneumatiky 1	přípojovací deska
připojení pneumatiky 2	přípojovací deska
připojení pneumatiky 3	přípojovací deska
připojení pneumatiky 4	přípojovací deska

parametr	hodnota
připojení pneumatiky 5	připojovací deska
upozornění k materiálu	ve shodě s RoHS
materiál těsnění	HNBR NBR
materiál tělesa	hliníkový tlakový odlitek