

# elektromagnetický ventil

## MEBH-5/3B-5,0-S-B-230AC

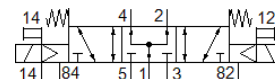
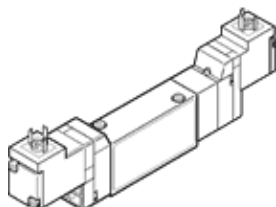
č. dílu: 173118  
výběhový výrobek

FESTO

s elektromagnetickou cívkou a pomocným ručním ovládním, bez zásuvky.

Tento typ je vhodný pro provoz s vakuem.

Výběhový typ. Dodáván do r. 2016. Alternativní výrobek viz portál podpory.



## katalogový list

| parametr                                  | hodnota   |
|---|---|
| funkce ventilu                            | 5/3 ve stř. pol. pod tlakem   |
| typ ovládní                               | elektrický  |
| stavební šířka                            | 17.8 mm   |
| normální jmenovitý průtok                 | 500 l/min   |
| provozní tlak                             | -0.9 ... 10 bar   |
| konstrukce                                | pístové šoupě   |
| typ návratu do původní polohy             | mechanická pružina  |
| stupeň krytí                              | IP65  |
| povolení                                  | c UL us - Recognized (OL)   |
| jmenovitá světlost                        | 5 mm  |
| rozměr rastru                             | 18 mm   |
| funkce odvětrání                          | lze škrtit  |
| princip těsnění                           | měkký   |
| montážní poloha                           | libovol.  |
| pomocné ruční ovládní                     | s příslušenstvím, aretace   |
| typ řízení                                | nepřímo řízené  |
| napájení řídicím tlakem                   | vně   |
| směr proudění                             | reversibilní  |
| volnost před překřížením                  | ano   |
| upozornění k nucené dynamizaci            | frekvence spínání nejméně 1x týdně  |
| řídicí tlak                               | 3 ... 8 bar   |
| hodnota B                                 | 0.37  |
| hodnota C                                 | 3.2 l/sbar  |
| vypínací čas                              | 25 ms   |
| spínací čas                               | 12 ms   |
| spínací cyklus                            | 100%  |
| parametry cívky                           | 230 V AC: 50/60 Hz, příkon při sepnutí 3 VA, trvale 2,4 VA                        |
| provozní médium                           | stlačený vzduch podle ISO8573-1:2010 [7:4:4]                                      |
| upozornění pro provozní a ovládací médium | provoz s přimazáváním olejem je možný (v jiných režimech se vyžaduje)             |
| značka CE (viz prohlášení o shodě)        | podle směrnice EU pro nízké napětí  |
| odolnost kmitům                           | zkouška použití v dopravě se stupněm 1 podle FN 942017-4 a EN 60068-2-6           |
| odolnost nárazu                           | Shock test with severity level 2 in accordance with FN 942017-5 and EN 60068-2-27 |
| třída odolnosti korozi KBK                | 2   |
| skladovací teplota                        | -20 ... 40 °C   |
| teplota média                             | -5 ... 50 °C  |
| hladina akustického tlaku                 | 75 dB(A)  |
| řídicí médium                             | stlačený vzduch podle ISO8573-1:2010 [7:4:4]                                      |
| okolní teplota                            | -5 ... 50 °C  |
| hmotnost výrobku                          | 150 g   |
| elektrické připojení                      | konektor  |

| parametr                                 | hodnota  |
|--|--|
|  | čtyřhranný tvar<br>podle EN 175301-803<br>tvar C |
| typ upevnění                             | na připojovací desce                             |
| připojení odvětrání řídicího tlaku 82/84 | připojovací deska                                |
| připojení řídicího tlaku 12              | připojovací deska                                |
| připojení řídicího tlaku 14              | připojovací deska                                |
| připojení pneumatiky 1                   | připojovací deska                                |
| připojení pneumatiky 2                   | připojovací deska                                |
| připojení pneumatiky 3                   | připojovací deska                                |
| připojení pneumatiky 4                   | připojovací deska                                |
| připojení pneumatiky 5                   | připojovací deska                                |
| upozornění k materiálu                   | ve shodě s RoHS                                  |
| informace o materiálu těsnění            | HNBR<br>NBR                                      |
| informace o materiálu pouzdra            | hliníkový tlakový odlitek                        |