

# elektromagnetický ventil

## MEBH-5/3E-1/8-P-S-B-230AC

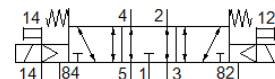
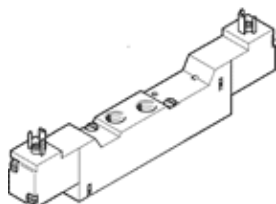
č. dílu: 173106  
výběhový výrobek

FESTO

s elektromagnetickou cívkou a pomocným ručním ovládním, bez zásuvky.

Tento typ je vhodný pro provoz s vakuem.

Výběhový typ. Dodáván do r. 2016. Alternativní výrobek viz portál podpory.



## katalogový list

| parametr                                  | hodnota                                                                           |
|-------------------------------------------|-----------------------------------------------------------------------------------|
| funkce ventilu                            | 5/3 ve stř. poloze odvětr.                                                        |
| typ ovládní                               | elektrický                                                                        |
| stavební šířka                            | 17.8 mm                                                                           |
| normální jmenovitý průtok                 | 500 l/min                                                                         |
| provozní tlak                             | -0.9 ... 10 bar                                                                   |
| konstrukce                                | pístové šoupě                                                                     |
| typ návratu do původní polohy             | mechanická pružina                                                                |
| stupeň krytí                              | IP65                                                                              |
| povolení                                  | c UL us - Recognized (OL)                                                         |
| jmenovitá světlost                        | 5 mm                                                                              |
| rozměr rastru                             | 18 mm                                                                             |
| funkce odvětrání                          | lze škrtit                                                                        |
| princip těsnění                           | měkký                                                                             |
| montážní poloha                           | libovol.                                                                          |
| pomocné ruční ovládní                     | s příslušenstvím, aretace                                                         |
| typ řízení                                | nepřímo řízené                                                                    |
| napájení řídicím tlakem                   | vně                                                                               |
| směr proudění                             | reversibilní                                                                      |
| volnost před překřížením                  | ano                                                                               |
| upozornění k nucené dynamizaci            | frekvence spínání nejméně 1x týdně                                                |
| řídicí tlak                               | 3 ... 8 bar                                                                       |
| hodnota B                                 | 0.48                                                                              |
| hodnota C                                 | 1 l/sbar                                                                          |
| vypínací čas                              | 25 ms                                                                             |
| spínací čas                               | 12 ms                                                                             |
| spínací cyklus                            | 100%                                                                              |
| parametry cívky                           | 230 V AC: 50/60 Hz, příkon při sepnutí 3 VA, trvale 2,4 VA                        |
| provozní médium                           | stlačený vzduch podle ISO8573-1:2010 [7:4:4]                                      |
| upozornění pro provozní a ovládací médium | provoz s přimazáváním olejem je možný (v jiných režimech se vyžaduje)             |
| značka CE (viz prohlášení o shodě)        | podle směrnice EU pro nízké napětí                                                |
| odolnost kmitům                           | zkouška použití v dopravě se stupněm 1 podle FN 942017-4 a EN 60068-2-6           |
| odolnost nárazu                           | Shock test with severity level 2 in accordance with FN 942017-5 and EN 60068-2-27 |
| třída odolnosti korozi KBK                | 2                                                                                 |
| skladovací teplota                        | -20 ... 40 °C                                                                     |
| teplota média                             | -5 ... 50 °C                                                                      |
| hladina akustického tlaku                 | 75 dB(A)                                                                          |
| řídicí médium                             | stlačený vzduch podle ISO8573-1:2010 [7:4:4]                                      |
| okolní teplota                            | -5 ... 50 °C                                                                      |
| hmotnost výrobku                          | 153 g                                                                             |
| elektrické připojení                      | konektor                                                                          |

| parametr                                 | hodnota                                          |
|------------------------------------------|--------------------------------------------------|
|                                          | čtyřhranný tvar<br>podle EN 175301-803<br>tvar C |
| typ upevnění                             | na přípoj. liště                                 |
| připojení odvětrání řídicího tlaku 82/84 | připojovací deska                                |
| připojení řídicího tlaku 12              | M3                                               |
| připojení pneumatiky 1                   | připojovací deska                                |
| připojení pneumatiky 2                   | G1/8                                             |
| připojení pneumatiky 3                   | připojovací deska                                |
| připojení pneumatiky 4                   | G1/8                                             |
| připojení pneumatiky 5                   | připojovací deska                                |
| upozornění k materiálu                   | ve shodě s RoHS                                  |
| informace o materiálu těsnění            | HNBR<br>NBR                                      |
| informace o materiálu pouzdra            | hliníkový tlakový odlitek                        |