

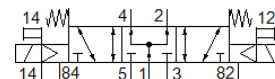
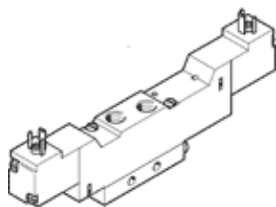
# elektromagnetický ventil

## MEBH-5/3B-1/8-S-B-230AC

č. dílu: 173090  
výběhový výrobek

FESTO

s elektromagnetickou cívkou a pomocným ručním ovládním, bez zásuvky.  
Tento typ je vhodný pro provoz s vakuem.  
Výběhový typ. Dodáván do r. 2016. Alternativní výrobek viz portál podpory.



## katalogový list

parametr	hodnota
funkce ventilu	5/3 ve stř. pol. pod tlakem
typ ovládní	elektrický
stavební šířka	17.8 mm
normální jmenovitý průtok	400 l/min
provozní tlak	-0.9 ... 10 bar
konstrukce	pístové šoupě
typ návratu do původní polohy	mechanická pružina
stupeň krytí	IP65
povolení	c UL us - Recognized (OL)
jmenovitá světlost	5 mm
rozměr rastru	18 mm
funkce odvětrání	lze škrtit
princip těsnění	měkký
montážní poloha	libovol.
pomocné ruční ovládní	s příslušenstvím, aretace
typ řízení	nepřímo řízené
napájení řídicím tlakem	vně
směr proudění	reversibilní
volnost před překřížením	ano
upozornění k nucené dynamizaci	frekvence spínání nejméně 1x týdně
řídicí tlak	3 ... 8 bar
hodnota B	0.37
hodnota C	3.2 l/sbar
vypínací čas	25 ms
spínací čas	12 ms
spínací cyklus	100%
parametry cívky	230 V AC: 50/60 Hz, příkon při sepnutí 3 VA, trvale 2,4 VA
provozní médium	stlačený vzduch podle ISO8573-1:2010 [7:4:4]
upozornění pro provozní a ovládací médium	provoz s přimazáváním olejem je možný (v jiných režimech se vyžaduje)
značka CE (viz prohlášení o shodě)	podle směrnice EU pro nízké napětí
odolnost kmitům	zkouška použití v dopravě se stupněm 1 podle FN 942017-4 a EN 60068-2-6
odolnost nárazu	Shock test with severity level 2 in accordance with FN 942017-5 and EN 60068-2-27
třída odolnosti korozi KBK	2
skladovací teplota	-20 ... 40 °C
teplota média	-5 ... 50 °C
hladina akustického tlaku	75 dB(A)
řídicí médium	stlačený vzduch podle ISO8573-1:2010 [7:4:4]
okolní teplota	-5 ... 50 °C
hmotnost výrobku	153 g
elektrické připojení	konektor

parametr	hodnota
	čtyřhranný tvar podle EN 175301-803 tvar C
typ upevnění	průchozí dírou
připojení odvětrání řídicího tlaku 82/84	M5
připojení řídicího tlaku 12	M3
připojení pneumatiky 1	G1/8
připojení pneumatiky 2	G1/8
připojení pneumatiky 3	G1/8
připojení pneumatiky 4	G1/8
připojení pneumatiky 5	G1/8
upozornění k materiálu	ve shodě s RoHS
informace o materiálu těsnění	HNBR NBR
informace o materiálu pouzdra	hliníkový tlakový odlitek