

spínací ventil HEE-D-MAXI-110

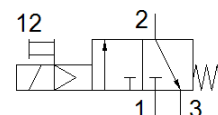
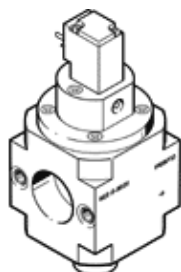
č. dílu: 172963

Classic - nepoužívejte prosím do nových konstrukcí

pro jednotky pro úpravu stlačeného vzduchu, bez přípojovacích destiček se závitem, se svorníky FRB se závitem.

Moderní alternativy najdete pomocí zadání čtyř prvních znaků typového označení do vyhledávacího pole.

FESTO



katalogový list

parametr	hodnota
konstrukce	pístové šoupě
typ ovládání	elektrický
princíp těsnění	měkký
funkce odvětrání	nelze škrtit
pomocné ruční ovládání	s aretací
typ návratu do původní polohy	mechanická pružina
typ řízení	nepřímo řízené
funkce ventilu	3/2 monostabilní, v klidu uzavř.
provozní tlak	2.5 ... 16 bar
spínací cyklus	100 %
parametry cívky	110 V AC: 50/60 Hz, příkon při sepnutí 5 VA, trvale 3,7 VA
přípustné výkyvy napětí	+/- 10 %
provozní médium	stlačený vzduch podle ISO8573-1:2010 [7:4:4] inertní plyny
upozornění pro provozní a ovládací médium	provoz s přimazáváním olejem je možný (v jiných režimech se vyžaduje)
třída odolnosti korozi KBK	2 - mírné nároky na odolnost korozi
upozornění k materiálu	ve shodě s RoHS
shoda ohledně LABS	VDMA24364-B1/B2-L
teplota média	-10 ... 60 °C
okolní teplota	-10 ... 60 °C
značka CE (viz prohlášení o shodě)	podle směrnice EU pro nízké napětí
značka UKCA (viz prohlášení o shodě)	podle předpisů UK pro elektrické provozní prostředky
typ upevnění	instalace vedení příslušenstvím
montážní poloha	libovol.
směr proudění	nelze obrátit
hmotnost výrobku	800 g
přípojení pneumatiky 3	G3/8
třída čistoty vzduchu na výstupu	stlačený vzduch podle ISO8573-1:2010 [7:4:4] inertní plyny
elektrické připojení	přípojovací obrazec podle EN 175301-803, tvar C konektor dle DIN EN 175301-803
indikace stavu signálu	příslušenstvím
materiál těsnění	NBR
materiál tělesa	hliníkový tlakový odlitek