

spínací ventil HEE-D-MIDI-24

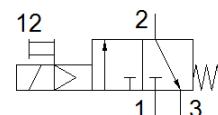
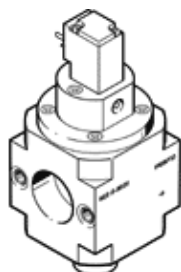
č. dílu: 172959

Classic - nepoužívejte prosím do nových konstrukcí

pro jednotky pro úpravu stlačeného vzduchu, bez připojovacích destiček se závitem, se svorníky FRB se závitem.

Moderní alternativy najdete pomocí zadání čtyř prvních znaků typového označení do vyhledávacího pole.

FESTO



katalogový list

parametr	hodnota
konstrukce	pístové šoupě
typ ovládní	elektrický
princíp těsnění	měkký
funkce odvětrání	nelze škrtit
pomocné ruční ovládní	s aretací
typ návratu do původní polohy	mechanická pružina
typ řízení	nepřímé řízení
funkce ventilu	3/2 monostabilní, v klidu uzavř.
provozní tlak	2.5 ... 16 bar
spínací cyklus	100 %
parametry cívky	24 V DC: 3 W
připustné výkyvy napětí	+/- 10 %
provozní médium	stlačený vzduch podle ISO8573-1:2010 [7:4:4] inertní plyny
upozornění pro provozní a ovládní médium	provoz s přimazáváním olejem je možný (v jiných režimech se vyžaduje)
třída odolnosti korozi KBK	2 - mírné nároky na odolnost korozi
upozornění k materiálu	ve shodě s RoHS
shoda ohledně LABS	VDMA24364-B1/B2-L
teplota média	-10 ... 60 °C
okolní teplota	-10 ... 60 °C
typ upevnění	instalace vedení příslušenstvím
montážní poloha	libovol.
směr proudění	nelze obrátit
hmotnost výrobku	500 g
připojení pneumatiky 3	G1/4
třída čistoty vzduchu na výstupu	stlačený vzduch podle ISO8573-1:2010 [7:4:4] inertní plyny
elektrické připojení	připojovací obrazec podle EN 175301-803, tvar C konektor dle DIN EN 175301-803
indikace stavu signálu	příslušenstvím
materiál těsnění	NBR
materiál tělesa	hliníkový tlakový odlitek