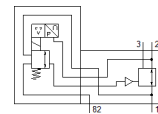
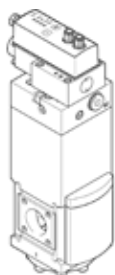


# elektrický redukční ventil PREL-90-HP3-A4-A-20CFX-S1-2

č. dílu: 1709130

FESTO



## katalogový list

| parametr                           | hodnota  |
|------------------------------------|--|
| velikost                           | 90   |
| jmenovitá světlost DN              | 24   |
| řada                               | L  |
| montážní poloha                    | svisle   |
| typ ovládání                       | elektrický   |
| konstrukce                         | elektricky nastavitelný redukční ventil  |
| funkce regulátoru                  | konstantní výstupní tlak<br>s kompenzací řídicího tlaku<br>se sekundárním odvětráním |
| provozní tlak v Mpa                | 0 ... 5 MPa  |
| provozní tlak                      | 0 ... 50 bar   |
| rozsah řízeného tlaku              | 0.5 ... 20 bar   |
| jmenovité provozní napětí DC       | 24 V   |
| rozsah signálu analogového výstupu | 4 - 20 mA  |
| rozsah signálu analogového vstupu  | 4 - 20 mA  |
| požadovaná/skutečná hodnota        | proudový typ 4 - 20 mA   |
| povolení                           | SE Type Test Certification   |
| provozní médium                    | stlačený vzduch podle ISO8573-1:2010 [7:4:4]<br>inertní plyny                        |
| třída odolnosti korozi KBK         | 2 - mírné nároky na odolnost korozi  |
| shoda ohledně LABS                 | VDMA24364-zóna III   |
| skladovací teplota                 | -10 ... 60 °C  |
| bezpečnost vzhledem k potravinám   | viz rozšířené informace o materiálu  |
| teplota média                      | 5 ... 50 °C  |
| okolní teplota                     | 5 ... 50 °C  |
| hmotnost výrobku                   | 6,100 g  |
| elektrické připojení IN            | konektor, M12, 5 pinů, kódování A  |
| elektrické připojení OUT           | konektor, M12, 5 pinů, kódování A  |
| typ upevnění                       | na jednotce pro úpravu stlačeného vzduchu<br>příslušenstvím<br>dle volby:            |
| připojení pneumatiky 1             | G1   |
| připojení pneumatiky 11            | G1/4   |
| připojení pneumatiky 2             | G1   |
| připojení pneumatiky 22            | G1/4   |
| připojení pneumatiky 3             | G1   |
| připojení pneumatiky 82            | G3/8   |
| upozornění k materiálu             | ve shodě s RoHS  |
| materiál dolního krytu             | eloxovaný hliník   |
| materiál pružiny                   | pružinová ocel   |
| materiál tělesa                    | eloxovaný hliník   |