

elektromagnetický ventil

CPE18-M2H-5/3ES-QS-8

č. dílu: 170292

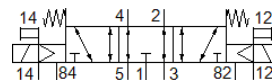
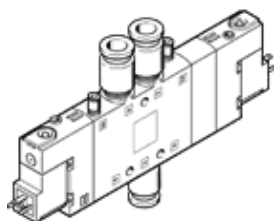
Classic - nepoužívejte prosím do nových konstrukcí

FESTO

velká hustota montáže

Tento typ je vhodný pro provoz s vakuem.

Moderní alternativy najdete pomocí zadání čtyř prvních znaků typového označení do vyhledávacího pole.



katalogový list

parametr	hodnota
funkce ventilu	5/3 ve stř. poloze odvětr.
typ ovládní	elektrický
stavební šířka	18 mm
normální jmenovitý průtok	780 l/min
provozní tlak v Mpa	-0.09 ... 1 MPa
provozní tlak	-0.9 ... 10 bar
konstrukce	pístové šoupě
typ návratu do původní polohy	mechanická pružina
povolení	c UL us - Recognized (OL)
klasifikace Maritime	viz certifikát
značka CE (viz prohlášení o shodě)	podle směrnice EU pro nízké napětí
značka UKCA (viz prohlášení o shodě)	podle předpisů UK pro elektrické provozní prostředky
stupeň krytí	IP65 se zásuvkou dle IEC 60529
jmenovitá světlost	8 mm
funkce odvětrání	lze škrtit
princip těsnění	měkký
montážní poloha	libovol.
pomocné ruční ovládní	s příslušenstvím, aretace tlačítkem
typ řízení	nepřímo řízené
napájení řídicím tlakem	vně
směr proudění	reversibilní
kód ventilové pozice	nosič štítků
krytí	pozitivní krytí
řdicí tlak [Mpa]	0.25 ... 1 MPa
řdicí tlak	2.5 ... 10 bar
vypínací čas	38 ms
spínací čas	20 ms
spínací cyklus	100 %
max. pozitivní zkušební impuls při signálu 0	3,300 μs
max. negativní zkušební impuls při signálu 1	3,100 μs
parametry cívky	110 V AC: 50/60 Hz, příkon při sepnutí 3 VA, trvale 2,4 VA
přípustné výkyvy napětí	-15 % / +10 %
provozní médium	stlačený vzduch podle ISO8573-1:2010 [7:4:4]
upozornění pro provozní a ovládací médium	provoz s přimazáváním olejem je možný (v jiných režimech se vyžaduje)
odolnost kmitům	zkouška použití v dopravě se stupněm 2 podle FN 942017-4 a EN 60068-2-6
odolnost nárazu	nárazový test stupně 2 podle FN 942017-5 a EN 60068-2-27
třída odolnosti korozi KBK	2 - mírné nároky na odolnost korozi

parametr	hodnota
shoda ohledně LABS	VDMA24364-B1/B2-L
teplota média	-5 ... 50 °C
řídící médium	stlačený vzduch podle ISO8573-1:2010 [7:4:4]
okolní teplota	-5 ... 50 °C
elektrické připojení	připojovací obrazec podle EN 175301-803, tvar C
typ upevnění	průchozí dírou
připojení odvětrání řídicího tlaku 82	M5
připojení odvětrání řídicího tlaku 84	M5
připojení řídicího tlaku 12	M5
připojení řídicího tlaku 14	M5
připojení pneumatiky 1	QS-8
připojení pneumatiky 2	QS-8
připojení pneumatiky 3	G1/4
připojení pneumatiky 4	QS-8
připojení pneumatiky 5	G1/4
upozornění k materiálu	ve shodě s RoHS
materiál těsnění	NBR
materiál tělesa	hliníkový tlakový odlitek