

# elektromagnetický ventil

## CPE24-M1H-5/3G-3/8

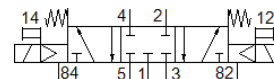
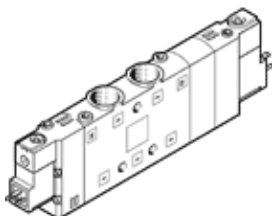
č. dílu: 170265

Classic - nepoužívejte prosím do nových konstrukcí

FESTO

velká hustota montáže

Moderní alternativy najdete pomocí zadání čtyř prvních znaků  
typového označení do vyhledávacího pole.



## katalogový list

| parametr                                     | hodnota   |
|--|---|
| funkce ventilu                               | 5/3 ve stř. pol. uzavř.   |
| typ ovládání                                 | elektrický  |
| stavební šířka                               | 24 mm   |
| normální jmenovitý průtok                    | 3,000 l/min   |
| provozní tlak v Mpa                          | 0.25 ... 1 MPa  |
| provozní tlak                                | 2.5 ... 10 bar  |
| konstrukce                                   | pístové šoupě   |
| typ návratu do původní polohy                | mechanická pružina  |
| povolení                                     | c UL us - Recognized (OL)   |
| klasifikace Maritime                         | viz certifikát  |
| stupeň krytí                                 | IP65<br>se zásuvkou<br>dle IEC 60529                                    |
| jmenovitá světlost                           | 11 mm   |
| funkce odvětrání                             | lze škrtit  |
| princip těsnění                              | měkký   |
| montážní poloha                              | libovol.  |
| pomocné ruční ovládání                       | s příslušenstvím, aretace<br>tlačítkem                                  |
| typ řízení                                   | nepřímo řízené  |
| napájení řídicím tlakem                      | vnitřní   |
| směr proudění                                | nelze obrátit   |
| kód ventilové pozice                         | nosič štítků  |
| krytí  | pozitivní krytí   |
| vypínací čas                                 | 55 ms   |
| spínací čas                                  | 25 ms   |
| spínací cyklus                               | 100 %   |
| max. pozitivní zkušební impuls při signálu 0 | 3,300 μs  |
| max. negativní zkušební impuls při signálu 1 | 3,100 μs  |
| parametry cívky                              | 24 V DC: 1,5 W  |
| přípustné výkyvy napětí                      | -15 % / +10 %   |
| provozní médium                              | stlačený vzduch podle ISO8573-1:2010 [7:4:4]                            |
| upozornění pro provozní a ovládací médium    | provoz s přimazáváním olejem je možný (v jiných režimech se vyžaduje)   |
| odolnost kmitům                              | zkouška použití v dopravě se stupněm 2 podle FN 942017-4 a EN 60068-2-6 |
| odolnost nárazu                              | nárazový test stupně 2 podle FN 942017-5 a EN 60068-2-27                |
| třída odolnosti korozi KBK                   | 2 - mírné nároky na odolnost korozi                                     |
| shoda ohledně LABS                           | VDMA24364-B1/B2-L   |
| teplota média                                | -5 ... 50 °C  |
| okolní teplota                               | -5 ... 50 °C  |
| hmotnost výrobku                             | 430 g   |
| elektrické připojení                         | připojovací obrazec podle EN 175301-803, tvar C                         |

| parametr                              | hodnota                   |
|---------------------------------------|---------------------------|
| typ upevnění                          | průchozí dírou            |
| připojení odvětrání řídicího tlaku 82 | M5                        |
| připojení odvětrání řídicího tlaku 84 | M5                        |
| připojení řídicího tlaku 12           | M5                        |
| připojení řídicího tlaku 14           | M5                        |
| připojení pneumatiky 1                | G3/8                      |
| připojení pneumatiky 2                | G3/8                      |
| připojení pneumatiky 3                | G3/8                      |
| připojení pneumatiky 4                | G3/8                      |
| připojení pneumatiky 5                | G3/8                      |
| upozornění k materiálu                | ve shodě s RoHS           |
| materiál těsnění                      | NBR                       |
| materiál tělesa                       | hliníkový tlakový odlitek |