

spínací ventil HEE-1/8-D-MINI-110

č. dílu: 165069

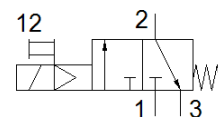
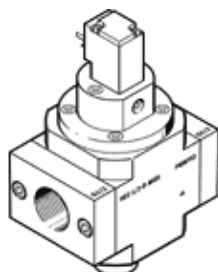
Classic - nepoužívejte prosím do nových konstrukcí

pro jednotky pro úpravu stlačeného vzduchu.

Moderní alternativy najdete pomocí zadání čtyř prvních znaků
typového označení do vyhledávacího pole.

Výběhový typ. Dodáván do r. 2022. Alternativní výrobek viz portál podpory.

FESTO



katalogový list

parametr	hodnota
provozní tlak	2,5 ... 16 bar
parametry cívky	110 V AC: 50/60 Hz, příkon při sepnutí 5 VA, trvale 3,7 VA
přípustné výkyvy napětí	+/- 10 %
provozní médium	stlačený vzduch podle ISO8573-1:2010 [7:4:4] inertní plyny
upozornění pro provozní a ovládací médium	provoz s přimazáváním olejem je možný (v jiných režimech se vyžaduje)
upozornění k materiálu	ve shodě s RoHS
značka CE (viz prohlášení o shodě)	podle směrnice EU pro nízké napětí
třída čistoty vzduchu na výstupu	stlačený vzduch podle ISO8573-1:2010 [7:4:4] inertní plyny
elektrické připojení	připojovací obrazec podle EN 175301-803, tvar C konektor dle DIN EN 175301-803