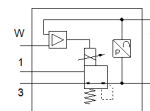
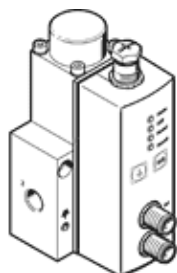


proporcionální redukční ventil VPPL-3L-3-G14-0L40H-V1-A-S1-7

č. dílu: 1635977

FESTO



katalogový list

parametr	hodnota
jmenovitá světlost přívodu tlaku	3 mm
jmenovitá světlost odvětrání	3 mm
typ ovládání	elektrický
princip těsnění	měkký
montážní poloha	libovol. přednostně vzpřímeně
konstrukce	přímo řízený pístový redukční ventil
odolnost zkratu	ne
max. délka vedení	30 m
bezpečnostní pokyny	bezpečná poloha VPPL
ochrana proti přepólování	pro všechna elektrická připojení
typ návratu do původní polohy	mechanická pružina
typ řízení	přímo
funkce ventilu	třícestný proporcionální redukční ventil, v klidu uzavř.
druh zobrazení	indikace LED
provozní tlak v Mpa	≤ 5 MPa
provozní tlak	≤ 50 bar
rozsah tlaku v Mpa	0.04 ... 4 MPa
rozsah řízeného tlaku	0.4 ... 40 bar
vstupní tlak 1	0 ... 50 bar
vstupní tlak 1 Mpa	0 ... 5 MPa
max. hystereze tlaku (Mpa)	0.04 MPa
max. tlaková hystereze	0.4 bar
max. hystereze tlaku	5.8 psi
hodnota B	0.25
hodnota C	0.8 l/sbar
normální jmenovitý průtok	245 l/min
normální jmenovitý průtok 2-3	282 l/min
vypínací čas	654 ms
spínací čas	428 ms
rozsah provozního napětí DC	21.6 ... 27.6 V
spínací cyklus	100 %
max. elektrický příkon	26.7 W
zbytkové zvlnění	10 %
rozsah signálu analogového výstupu	4 - 20 mA
rozsah signálu analogového vstupu	0 - 10 V
požadovaná/skutečná hodnota	napájení 0 - 10 V
provozní médium	stlačený vzduch podle ISO8573-1:2010 [7:4:4] inertní plyny
upozornění pro provozní a ovládací médium	provoz s přimazáváním olejem není možný
povolení	c UL us - Listed (OL)
značka KC	KC-EMV
značka CE (viz prohlášení o shodě)	podle směrnice EU-EMC
značka UKCA (viz prohlášení o shodě)	podle předpisů UK pro EMV
třída odolnosti korozi KBK	2 - mírné nároky na odolnost korozi
shoda ohledně LABS	VDMA24364-zóna III

parametr	hodnota
teplota média	5 ... 50 °C
stupeň krytí	IP65
okolní teplota	5 ... 50 °C
skladovací teplota	-10 ... 60 °C
hmotnost výrobku	1,100 g
chyba linearit v ± % z celkového rozsahu (FS)	1 %FS
celková přesnost	1,25 %FS
koeficient pro teplotu	0.04 %/K
opakovatelná přesnost v ± % z celkového rozsahu (FS)	1 %FS
elektrické připojení diagnostického rozhraní	zásuvka, M12, 5 pinů, kódování A
elektrické připojení IN	konektor, M12, 5 pinů, kódování A
elektrické připojení OUT	konektor, M12, 5 pinů, kódování A
typ upevnění	průchozí dírou
připojení pneumatiky 1	G1/4
připojení pneumatiky 2	G1/4
připojení pneumatiky 3	G1/4
upozornění k materiálu	ve shodě s RoHS
materiál tělesa	tvárná slitina hliníku, eloxováno