

# elektromagnetický ventil

## CPV18-M1H-5JS-1/4

č. dílu: 163191

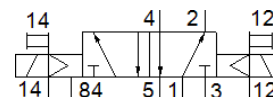
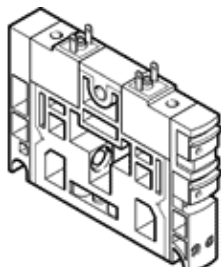
Classic - nepoužívejte prosím do nových konstrukcí

pro ventilové terminály CPV.

Tento typ je vhodný pro provoz s vakuem.

Moderní alternativy najdete pomocí zadání čtyř prvních znaků typového označení do vyhledávacího pole.

FESTO



## katalogový list

| parametr                                  | hodnota   |
|---|---|
| funkce ventilu                            | 5/2 impulsní  |
| typ ovládání                              | elektrický  |
| velikost ventilu                          | 18 mm   |
| normální jmenovitý průtok                 | 1,600 l/min   |
| provozní tlak v Mpa                       | -0.09 ... 1 MPa   |
| provozní tlak                             | -0.9 ... 10 bar   |
| konstrukce                                | pístově šoupě   |
| povolení                                  | C-Tick  |
| stupeň krytí                              | IP65  |
| jmenovitá světlost                        | 8 mm  |
| funkce odvětrání                          | nelze škrtit  |
| princip těsnění                           | měkký   |
| montážní poloha                           | libovol.  |
| pomocné ruční ovládání                    | s aretací tlačítkem   |
| typ řízení                                | nepřímo řízené  |
| napájení řídicím tlakem                   | vně<br>vnitřní  |
| směr proudění                             | nelze obrátit   |
| krytí                                     | pozitivní krytí   |
| řídící tlak [Mpa]                         | 0.2 ... 0.8 MPa   |
| řídící tlak                               | 2 ... 8 bar   |
| hodnota B                                 | 0.38  |
| hodnota C                                 | 6.3 l/sbar  |
| čas pro sepnutí                           | 12 ms   |
| spínací cyklus                            | 100 %   |
| elektrický příkon                         | 1.5 W   |
| provozní médium                           | stlačený vzduch podle ISO8573-1:2010 [7:4:4]                          |
| upozornění pro provozní a ovládací médium | provoz s přimazáváním olejem je možný (v jiných režimech se vyžaduje) |
| třída odolnosti korozi KBK                | 2 - mírné nároky na odolnost korozi                                   |
| shoda ohledně LABS                        | VDMA24364-B1/B2-L   |
| skladovací teplota                        | -20 ... 40 °C   |
| teplota média                             | -5 ... 50 °C  |
| okolní teplota                            | -5 ... 50 °C  |
| hmotnost výrobku                          | 260 g   |
| typ upevnění                              | průchozí dírou  |
| připojení pomocného řídicího tlaku 12/14  | společný přívod   |
| připojení odvětrání řídicího tlaku 82/84  | společný přívod   |
| připojení pneumatiky 1                    | společný přívod   |
| připojení pneumatiky 11                   | společný přívod   |
| připojení pneumatiky 2                    | G1/4  |

| parametr                         | hodnota  |
|----------------------------------|--|
| připojení pneumatiky 3/5 svedeno | společný přívod  |
| připojení pneumatiky 4           | G1/4   |
| upozornění k materiálu           | ve shodě s RoHS  |
| materiál těsnění                 | HNBR<br>NBR  |
| materiál tělesa                  | hliníkový tlakový odlitek<br>mosaz<br>POM<br>PPS<br>ocel |