

# elektromagnetický ventil

## CPE24-M1H-3OLS-3/8

č. dílu: 163168

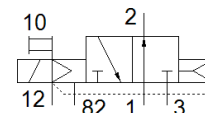
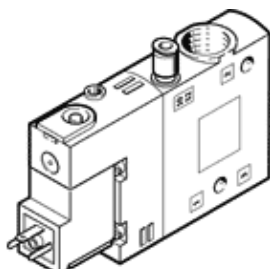
Classic - nepoužívejte prosím do nových konstrukcí

FESTO

velká hustota montáže

Tento typ je vhodný pro provoz s vakuem.

Moderní alternativy najdete pomocí zadání čtyř prvních znaků  
typového označení do vyhledávacího pole.



## katalogový list

parametr	hodnota
funkce ventilu	3/2monostabilní, v klidu otevř.
typ ovládání	elektrický
stavební šířka	24 mm
normální jmenovitý průtok	3,000 l/min
provozní tlak v Mpa	-0.09 ... 1 MPa
provozní tlak	-0.9 ... 10 bar
konstrukce	pístové šoupě
typ návratu do původní polohy	pneumatická pružina
povolení	c UL us - Recognized (OL)
klasifikace Maritime	viz certifikát
stupeň krytí	IP65 se zásuvkou dle IEC 60529
jmenovitá světlost	11 mm
princip těsnění	měkký
montážní poloha	libovol.
pomocné ruční ovládání	s příslušenstvím, aretace tlačítkem
typ řízení	nepřímo řízené
napájení řídicím tlakem	vně
směr proudění	nelze obrátit
kód ventilové pozice	nosič štítků
krytí	pozitivní krytí
řídicí tlak [Mpa]	0.25 ... 1 MPa
řídicí tlak	2.5 ... 10 bar
vypínací čas	33 ms
spínací čas	50 ms
spínací cyklus	100 %
max. pozitivní zkušební impuls při signálu 0	3,300 $\mu$ s
max. negativní zkušební impuls při signálu 1	3,100 $\mu$ s
parametry cívky	24 V DC: 1,5 W
připustné výkyvy napětí	-15 % / +10 %
provozní médium	stlačený vzduch podle ISO8573-1:2010 [7:4:4]
upozornění pro provozní a ovládací médium	provoz s přimazáváním olejem je možný (v jiných režimech se vyžaduje)
odolnost kmitům	zkouška použití v dopravě se stupněm 2 podle FN 942017-4 a EN 60068-2-6
odolnost nárazu	nárazový test stupně 2 podle FN 942017-5 a EN 60068-2-27
třída odolnosti korozi KBK	2 - mírné nároky na odolnost korozi
shoda ohledně LABS	VDMA24364-B1/B2-L
teplota média	-5 ... 50 °C
řídicí médium	stlačený vzduch podle ISO8573-1:2010 [7:4:4]

parametr	hodnota
okolní teplota	-5 ... 50 °C
hmotnost výrobku	220 g
elektrické připojení	připojovací obrazec podle EN 175301-803, tvar C
typ upevnění	průchozí dírou
připojení odvětrání řídicího tlaku 82	M5
připojení řídicího tlaku 12	M5
připojení pneumatiky 1	G3/8
připojení pneumatiky 2	G3/8
připojení pneumatiky 3	G3/8
upozornění k materiálu	ve shodě s RoHS
materiál těsnění	NBR
materiál tělesa	hliníkový tlakový odlitek