

# spínací ventil HE-3/4-D-MAXI

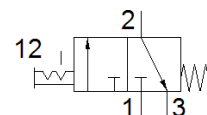
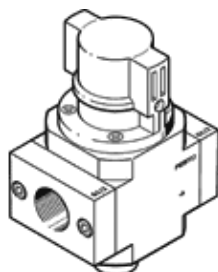
č. dílu: 162812

Classic - nepoužívejte prosím do nových konstrukcí

pro jednotky pro úpravu stlačeného vzduchu, s přípojovací deskou se závitem.

Moderní alternativy najdete pomocí zadání čtyř prvních znaků typového označení do vyhledávacího pole.

FESTO



## katalogový list

parametr	hodnota
konstrukce	pístové šoupě
typ ovládání	ruční
princíp těsnění	měkký
funkce odvětrání	nelze škrtit
pomocné ruční ovládání	žádný
funkce ventilu	3/2 impulsní
provozní tlak	0 ... 16 bar
hodnota C	26.8 l/sbar
hodnota B	0.35
normální jmenovitý průtok	6,000 l/min
provozní médium	stlačený vzduch podle ISO8573-1:2010 [7:4:4] inertní plyny
upozornění pro provozní a ovládací médium	provoz s přimazáváním olejem je možný (v jiných režimech se vyžaduje)
třída odolnosti korozi KBK	2 - mírné nároky na odolnost korozi
upozornění k materiálu	ve shodě s RoHS
shoda ohledně LABS	VDMA24364-B1/B2-L
teplota média	-10 ... 60 °C
okolní teplota	-10 ... 60 °C
typ upevnění	instalace vedení příslušenstvím
montážní poloha	libovol.
směr proudění	nelze obrátit
hmotnost výrobku	796 g
připojení pneumatiky 1	G3/4
připojení pneumatiky 2	G3/4
připojení pneumatiky 3	G3/8
třída čistoty vzduchu na výstupu	stlačený vzduch podle ISO8573-1:2010 [7:4:4] inertní plyny
materiál těsnění	NBR
materiál tělesa	hliníkový tlakový odlitek