

# kombinace jemných filtrů LFMBA-1-D-MAXI-A

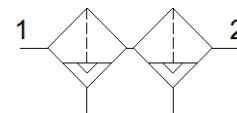
č. dílu: 162673

Classic - nepoužívejte prosím do nových konstrukcí

Jemný filtr 1 μm pro předfiltraci a nejjemnější filtr 0,01 μm, s kovovým ochranným košem.

Moderní alternativy najdete pomocí zadání čtyř prvních znaků typového označení do vyhledávacího pole.

FESTO



## katalogový list

parametr	hodnota
velikost	Maxi
řada	D
montážní poloha	svisle +/- 5°
stupeň filtrace	0.01 μm
účinnost filtrace	99.9999 %
odpouštění kondenzátu	plně automatický
konstrukce	filtr z vláken
max. množství kondenzátu	80 ml
ochrana nádobky	kovový ochranný koš
provozní tlak	1.5 ... 12 bar
provozní médium	stlačený vzduch podle ISO8573-1:2010 [6:8:4] inertní plyny
shoda ohledně LABS	VDMA24364-B1/B2-L
třída čistoty vzduchu na výstupu	stlačený vzduch podle ISO8573-1:2010 [1:7:2] inertní plyny
teplota média	1.5 ... 60 °C
zbytkový obsah oleje	0.01 mg/m <sup>3</sup>
okolní teplota	-10 ... 60 °C
hmotnost výrobku	2,400 g
typ upevnění	instalace vedení příslušenstvím
připojení pneumatiky 1	G1
připojení pneumatiky 2	G1
upozornění k materiálu	ve shodě s RoHS
materiál filtru	borsilikátové vlákno
materiál tělesa	zinkový tlakový odlitek
materiál nádobky	PC