

ejektor VADM-300

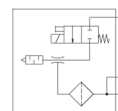
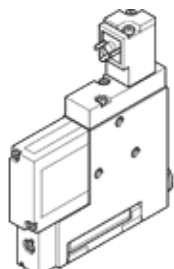
č. dílu: 162505

Classic - nepoužívejte prosím do nových konstrukcí

FESTO

s integrovaným elektromagnetickým ventilem pro zapínání a vypínání vakua.

Moderní alternativy najdete pomocí zadání čtyř prvních znaků typového označení do vyhledávacího pole.



katalogový list

| parametr | hodnota |
|--|--|
| jmenovitá světlost, Lavalova dýza | 3 mm |
| rozměr rastru | 22 mm |
| konstrukce tlumiče hluku | uzavřený |
| montážní poloha | libovol. |
| charakteristika ejektoru | vyšší vakuum |
| stupeň filtrace | $\leq 40 \mu\text{m}$ |
| pomocné ruční ovládání | tlačítkem |
| integrovaná funkce | elektrický spínací ventil filtr |
| funkce ventilu | uzavřený |
| provozní tlak v Mpa | 0.2 ... 0.8 MPa |
| provozní tlak | 2 ... 8 bar 29 ... 116 psi |
| max. vakuum | 85 % |
| jmenovitý provozní tlak | 0.6 MPa 6 bar |
| jmenovitý provozní tlak (psi) | 87 psi |
| doba náběhu tlaku při jmenovitém provozním tlaku | 0.26 s |
| rozsah provozního napětí DC | 21.6 ... 26.4 V |
| spínací cyklus | 100 % |
| povolení | c UL us - Recognized (OL) |
| provozní médium | stlačený vzduch podle ISO8573-1:2010 [7:4:4] |
| upozornění pro provozní a ovládací médium | provoz s přimazáváním olejem není možný |
| třída odolnosti korozi KBK | 2 - mírné nároky na odolnost korozi |
| shoda ohledně LABS | VDMA24364-B1/B2-L |
| teplota média | 0 ... 60 °C |
| stupeň krytí | IP65 |
| okolní teplota | 0 ... 60 °C |
| hmotnost výrobku | 340 g |
| elektrické připojení | konektor |
| typ upevnění | průchozí dírou vnitřním závitem dle volby: |
| připojení pneumatiky 1 | G1/4 |
| připojení pneumatiky 3 | integrovaný tlumič hluku |
| připojení vakua | G3/8 |
| upozornění k materiálu | ve shodě s RoHS |
| materiál těsnění | NBR |
| materiál trysky | poniklovaná mosaz |
| materiál filtru | PA |
| materiál tělesa filtru | PC |

| parametr | hodnota |
|--------------------------|-----------------------------|
| materiál tělesa | hliník legovaný pro tváření |
| materiál tlumiče hluku | PE POM |
| materiál pístu | POM |
| materiál výstupní trysky | poniklovaná mosaz |