

ejektor VADM-70

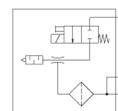
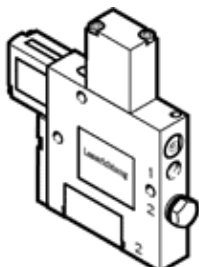
č. dílu: 162501

Classic - nepoužívejte prosím do nových konstrukcí

FESTO

s integrovaným elektromagnetickým ventilem pro zapínání a vypínání vakua.

Moderní alternativy najdete pomocí zadání čtyř prvních znaků typového označení do vyhledávacího pole.



katalogový list

parametr	hodnota
jmenovitá světlost, Lavalova dýza	0.7 mm
rozměr rastru	15 mm
konstrukce tlumiče hluku	uzavřený
montážní poloha	libovol.
charakteristika ejektoru	vyšší vakuum
stupeň filtrace	$\leq 40 \mu\text{m}$
pomocné ruční ovládání	tlačítkem
integrováná funkce	elektrický spínací ventil filtr
funkce ventilu	uzavřený
provozní tlak v Mpa	0.15 ... 0.8 MPa
provozní tlak	1.5 ... 8 bar 21.75 ... 116 psi
max. vakuum	85 %
jmenovitý provozní tlak	0.6 MPa 6 bar
jmenovitý provozní tlak (psi)	87 psi
doba náběhu tlaku při jmenovitém provozním tlaku	2.2 s
rozsah provozního napětí DC	21.6 ... 26.4 V
spínací cyklus	100 %
povolení	c UL us - Recognized (OL)
provozní médium	stlačený vzduch podle ISO8573-1:2010 [7:4:4]
upozornění pro provozní a ovládací médium	provoz s přimazáváním olejem není možný
třída odolnosti korozi KBK	2 - mírné nároky na odolnost korozi
shoda ohledně LABS	VDMA24364-B1/B2-L
teplota média	0 ... 60 °C
stupeň krytí	IP65
okolní teplota	0 ... 60 °C
hmotnost výrobku	140 g
elektrické připojení	konektor
typ upevnění	průchozí dírou vnitřním závitem dle volby:
připojení pneumatiky 1	M5
připojení pneumatiky 3	integrováný tlumič hluku
připojení vakua	G1/8
upozornění k materiálu	ve shodě s RoHS
materiál těsnění	NBR
materiál trysky	poniklovaná mosaz
materiál filtru	PA
materiál tělesa filtru	PC

parametr	hodnota
materiál tělesa	hliník legovaný pro tváření
materiál tlumiče hluku	PE POM
materiál pístu	POM
materiál výstupní trysky	poniklovaná mosaz