

elektromagnetický ventil

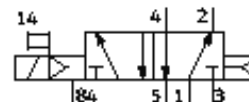
MN2H-5/2-D-02-110AC

č. dílu: 161908

FESTO

podle ISO 15407-1, s elektromagnetickou cívkou a pomocným ručním ovládním, bez zásuvky.

výběhový typ, k dodání do 2009



katalogový list

parametr	hodnota
funkce ventilu	5/2 monostabilní
typ ovládní	elektrický
stavební šířka	18 mm
normální jmenovitý průtok	500 l/min
provozní tlak	2 ... 10 bar
konstrukce	pístové šoupě
typ návratu do původní polohy	pneumatická pružina
stupeň krytí	IP65
povolení	Germanischer Lloyd
jmenovitá světlost	6 mm
rozměr rastru	19 mm
funkce odvětrání	lze škrtit
princip těsnění	měkký
montážní poloha	libovol.
odpovídá normě	VDMA 24563
pomocné ruční ovládní	s příslušenstvím, aretace
typ řízení	nepřímé řízení
napájení řídicím tlakem	vnitřní
směr proudění	nelze obrátit
vypínací čas	27 ms
spínací čas	23 ms
parametry cívky	110 V AC: 50 Hz, příkon při sepnutí: 2 VA
provozní médium	filtrovaný stlačený vzduch, jemnost filtrace 40 µm, mazaný nebo nemazaný
třída odolnosti korozi KBK	2
teplota média	-10 ... 50 °C
okolní teplota	-10 ... 50 °C
hmotnost výrobku	160 g
elektrické připojení	konektor dle DIN 43650 tvar C
typ upevnění	průchozí dírou
připojení pomocného řídicího tlaku 12/14	připojovací deska velikosti 02 dle VDMA 24563
připojení odvětrání řídicího tlaku 82/84	připojovací deska velikosti 02 dle VDMA 24563
připojení pneumatiky 1	připojovací deska velikosti 02 dle VDMA 24563
připojení pneumatiky 2	připojovací deska velikosti 02 dle VDMA 24563
připojení pneumatiky 3	připojovací deska velikosti 02 dle VDMA 24563
připojení pneumatiky 4	připojovací deska velikosti 02 dle VDMA 24563
připojení pneumatiky 5	připojovací deska velikosti 02 dle VDMA 24563
informace o materiálu těsnění	NBR
informace o materiálu pouzdra	hliníkový tlakový odlitek