

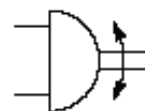
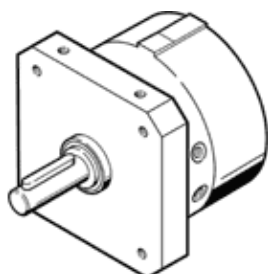
kyvný pohon DSM-32-270-P-CC

č. dílu: 161748

FESTO

s hřídelí s perem a tlumiči nárazu na obou stranách.

Tyto pohony mohou být na přání dodány s certifikátem ATEX. Údaje v katalogovém listu k "značka ATEX", "okolní teplota ATEX" a "značka CE" se vztahují jen na pohony s certifikátem.



katalogový list

parametr	hodnota
velikost	32
úhel tlumení	12.5 deg
rozsah nastavení úhlu kyvu	0 ... 246 deg
úhel kyvu	246 deg
tlumení	CC: tlumiče nárazu na obou stranách
montážní poloha	libovol.
jemné nastavení	-5 deg
provozní režim	dvojčinný
konstrukce	kyvné křídlo
snímání polohy	bez
provozní tlak	1.5 ... 10 bar
max. frekvence kyvu při 6 barech	0.7 Hz
označení ATEX	II 2 G c T4
teplota okolí ATEX	0°C ≤ Ta ≤ +60°C
provozní médium	filtrovaný stlačený vzduch
značka CE (viz prohlášení o shodě)	podle směrnice EU pro ochranu Ex (ATEX)
okolní teplota	-10 ... 60 °C
kroučící moment při 6 barech	10 Nm
hmotnost výrobku	1,480 g
typ upevnění	vnitřním závitem
připojení pneumatiky	G1/8
upozornění k materiálu	prosté mědi a PTFE
informace o materiálu hnací hřídele	ocel poniklováno
informace o materiálu těsnění	TPE-U(PU)
informace o materiálu pouzdra	hliník legovaný pro tvárění