

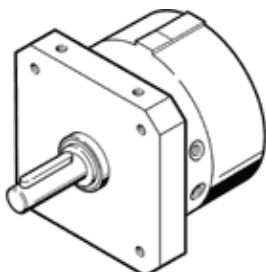
kyvný pohon DSM-16-270-P-CC

č. dílu: 161746

FESTO

s hřídelí s perem a tlumiči nárazu na obou stranách.

Tyto pohony mohou být na přání dodány s certifikátem ATEX. Údaje v katalogovém listu k "značka ATEX", "okolní teplota ATEX" a "značka CE" se vztahují jen na pohony s certifikátem.



katalogový list

| parametr | hodnota |
|-------------------------------------|---|
| velikost | 16 |
| úhel tlumení | 12 deg |
| rozsah nastavení úhlu kyvu | 0 ... 238 deg |
| úhel kyvu | 238 deg |
| tlumení | CC: tlumiče nárazu na obou stranách |
| montážní poloha | libovol. |
| jemné nastavení | -5 deg |
| provozní režim | dvojčinný |
| konstrukce | kyvné křídlo |
| snímání polohy | bez |
| provozní tlak | 1,8 ... 10 bar |
| max. frekvence kyvu při 6 barech | 1 Hz |
| označení ATEX | II 2 G c T4 |
| teplota okolí ATEX | 0°C ≤ Ta ≤ +60°C |
| provozní médium | filtrovaný stlačený vzduch |
| značka CE (viz prohlášení o shodě) | podle směrnice EU pro ochranu Ex (ATEX) |
| okolní teplota | -10 ... 60 °C |
| kroutcí moment při 6 barech | 2,5 Nm |
| hmotnost výrobku | 510 g |
| typ upevnění | vnitřním závitem |
| připojení pneumatiky | M5 |
| upozornění k materiálu | prosté mědi a PTFE |
| informace o materiálu hnací hřídele | ocel poniklováno |
| informace o materiálu těsnění | TPE-U(PU) |
| informace o materiálu pouzdra | hliník legovaný pro tvárění |