

# elektromagnetický ventil

## MN1H-2-1 1/2-MS

č. dílu: 161734

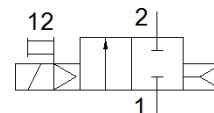
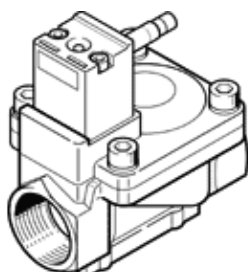
Classic - nepoužívejte prosím do nových konstrukcí

FESTO

s pomocným ručním ovládáním, bez elektromagnetické cívky a bez zásuvky.

Elektromagnetické cívky a zásuvky se objednávají zvlášť.

Moderní alternativy najdete pomocí zadání čtyř prvních znaků typového označení do vyhledávacího pole.



## katalogový list

parametr	hodnota
konstrukce	membránový ventil
typ ovládání	elektrický
princip těsnění	měkký
montážní poloha	libovol.
typ upevnění	instalace vedení
připojení armatury	G1 1/2
elektrické připojení	připojovací obrazec podle EN 175301-803, tvar A konektor dle DIN EN 175301-803 čtyřhranný tvar
jmenovitá světlost	40 mm
funkce ventilu	2/2 monostabilní, v klidu uzavř.
pomocné ruční ovládání	s příslušenstvím, aretace tlačítkem
směr proudění	nelze obrátit
médium	filtrovaný stlačený vzduch, jemnost filtrace 200 µm
funkce odvětrání	nelze škrtnit
parametry cívky	110 V AC: 50 Hz, příkon při sepnutí 5 VA, trvale 3,7 VA 110 V AC: 60 Hz, příkon při sepnutí 5 VA, trvale 3,7 VA 230 V AC: 50 Hz, příkon při sepnutí 5 VA, trvale 3,7 VA 230 V AC: 60 Hz, příkon při sepnutí 5 VA, trvale 3,7 VA 24 V DC: 2,5 W
typ návratu do původní polohy	pneumatická pružina
typ řízení	nepřímo řízené
tlak média	0.5 ... 10 bar
upozornění pro provozní a ovládací médium	provoz s přimazáváním olejem je možný (v jiných režimech se vyžaduje)
teplota média	-10 ... 60 °C
okolní teplota	-10 ... 60 °C
normální jmenovitý průtok	30,500 l/min
spínací čas	230 ... 440 ms
vypínací čas	300 ... 1,000 ms
shoda ohledně LABS	VDMA24364-B1/B2-L
materiál tělesa	mosaz
materiál šroubů	vysoce legovaná nerezová ocel
číslo materiálu šroubu	1.4301
hmotnost výrobku	2,600 g
stupeň krytí	IP65 se zásuvkou