

elektromagnetický ventil

MN1H-2-1/4-MS-NPT

č. dílu: 161724

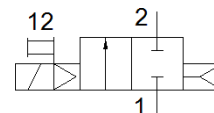
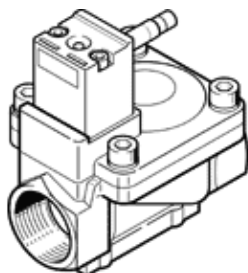
Classic - nepoužívejte prosím do nových konstrukcí

s pomocným ručním ovládním, bez elektromagnetické cívky a bez zásuvky.

Elektromagnetické cívky a zásuvky se objednávají zvlášť.

Moderní alternativy najdete pomocí zadání čtyř prvních znaků typového označení do vyhledávacího pole.

FESTO



katalogový list

parametr	hodnota
konstrukce	membránový ventil
typ ovládní	elektrický
princip těsnění	měkký
montážní poloha	libovol.
typ upevnění	instalace vedení
připojení armatury	1/4 NPT
jmenovitá světlost	13 mm
funkce ventilu	2/2 monostabilní, v klidu uzavř.
pomocné ruční ovládní	s příslušenstvím, aretace tlačítkem
směr proudění	nelze obrátit
médium	filtrovaný stlačený vzduch, jemnost filtrace 200 µm
funkce odvětrání	nelze škrtit
typ návratu do původní polohy	pneumatická pružina
typ řízení	nepřímo řízené
tlak média	0,5 ... 10 bar
upozornění pro provozní a ovládací médium	provoz s přimazáváním olejem je možný (v jiných režimech se vyžaduje)
teplota média	-10 ... 60 °C
okolní teplota	-10 ... 60 °C
shoda ohledně LABS	VDMA24364-B1/B2-L
materiál šroubů	vysoce legovaná nerezová ocel
číslo materiálu šroubu	1.4301
hmotnost výrobku	450 g
stupeň krytí	IP65