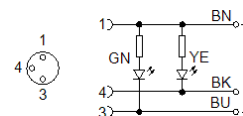


spojovací vedení SIM-M8-3WD-2,5-NSL-PU

č. dílu: 159426

FESTO

pro čidla.



katalogový list

parametr	hodnota
odpovídá normě	EN 61076-2-104 EN 61984
ukazatel připravenosti k provozu	zelená LED
ukazatel polohy sepnutí	žlutá LED
elektrické připojení	3 piny / 3 vodiče úhlová zásuvka / volné konce vodičů M8x1 / -
rozsah provozního napětí DC	10 ... 30 V
zatížitelnost proudem při 40°C	4 A
napěťová pevnost	0.8 kV
délka kabelu	2.5 m
vlastnost vedení	standard
podmínky pro zkoušky vedení	odolnost střídavému ohybu podle normy Festo, podmínky zkoušky na vyžádání podmínky zkoušek na vyžádání Energy chain: > 5 million cycles, bending radius 75 mm
průměr kabelu	3.8 mm
struktura kabelu	3x0,25
jmenovitý průřez vodiče	0.25 mm ²
barevný kód izolace vodičů	modrý hnědý černý
stupeň krytí	IP65 IP68
okolní teplota	-25 ... 80 °C
okolní teplota při pohyblivém prodloužení kabelu	-5 ... 80 °C
značka CE (viz prohlášení o shodě)	podle EU-RoHS-RL
značka UKCA (viz prohlášení o shodě)	podle předpisů UK RoHS
shoda ohledně LABS	VDMA24364-B2-L
upozornění k materiálu	ve shodě s RoHS prosté halogenů bez esterů kyseliny fosforečné
stupeň znečištění	3
třída odolnosti korozi KBK	2 - mírné nároky na odolnost korozi
materiál pláště kabelu	TPE-U(PU)
barevný plášť kabelu	šedá
materiál tělesa	TPE-U(PU)
barva tělesa	černý
materiál převlečné matice	poniklovaná mosaz
materiál těsnění	NBR
materiál nástrčných kontaktů	mosaz, pozlaceno
materiál izolačního pouzdra	PP