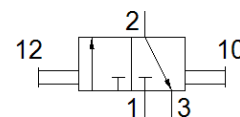


ruční šoupátko VBOH-32-G18

č. dílu: 1558073

FESTO



katalogový list

| parametr | hodnota |
|---|---|
| funkce ventilu | 3/2 impulsní |
| připojení pneumatiky 1 | G1/8 |
| připojení pneumatiky 2 | G1/8 |
| typ ovládání | ruční |
| typ upevnění | instalace vedení našroubovatelný |
| normální jmenovitý průtok | 777 l/min |
| jmenovitá světlost | 5.7 mm |
| provozní tlak v Mpa | -0.095 ... 1.2 MPa |
| provozní tlak | -0.95 ... 12 bar |
| okolní teplota | -10 ... 80 °C |
| materiál tělesa | tvárná slitina hliníku, eloxováno |
| provozní médium | stlačený vzduch podle ISO8573-1:2010 [7:4:4] |
| rozměr rastru | 24 mm |
| princip těsnění | měkký |
| montážní poloha | libovol. |
| konstrukce | posuvník dutinek |
| typ řízení | přímo |
| upozornění pro provozní a ovládací médium | provoz s přimazáváním olejem je možný (v jiných režimech se vyžaduje) |
| třída odolnosti korozi KBK | 2 - mírné nároky na odolnost korozi |
| shoda ohledně LABS | VDMA24364-B2-L |
| teplota média | -10 ... 80 °C |
| ovládací síla | 17 N |
| hmotnost výrobku | 17 g |
| materiál šroubovacích čepů | tvárná slitina hliníku, eloxováno |
| upozornění k materiálu | ve shodě s RoHS |
| materiál těsnění | NBR |