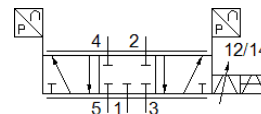
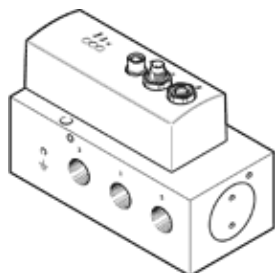


proporcionální průtokový ventil VPWP-10-L-5-Q-10-E-G-EX1

č. dílu: 1552544

FESTO



katalogový list

| parametr | hodnota |
|---|---|
| jmenovitá světlost | 10 mm |
| typ ovládní | elektrický |
| princíp těsnění | tvrdý |
| montážní poloha | libovol. doporučená poloha vodorovně (zobrazovací prvky nahoru) Pokud se ventil bude pohybovat, musí být upevněn kolmo ke směru pohybu. |
| konstrukce | pístové šoupě s integrovanými čidly tlaku |
| typ návratu do původní polohy | magnetická pružina |
| bezpečnostní pokyny | bezpečná poloha VPWP |
| typ řízení | přímo |
| směr proudění | nelze obrátit |
| funkce ventilu | proporcionální průtokový ventil 5/3, v základ. pol. uzavř. |
| indikace stavů | žlutá LED = PL (silové napájení) zelená LED = napájení červená LED = chyba |
| provozní tlak v Mpa | 0 ... 1 MPa |
| provozní tlak | 0 ... 10 bar |
| provozní tlak pro polohování/soft Stop | 4 ... 8 bar |
| jmenovitý provozní tlak | 0.6 MPa 6 bar |
| jmenovitý provozní tlak (psi) | 87 psi |
| normální jmenovitý průtok | 2,000 l/min |
| jmenovité provozní napětí DC | 24 V |
| rozsah provozního napětí DC | 18 ... 30 V |
| rozsah silového napětí DC | 18 ... 30 V |
| max. proud napěťového výstupu | 500 mA |
| max. proud digitálního výstupu | 500 mA |
| max. proudový příkon pro pohon ventilu | 1.2 A |
| max. příkon logické části | 0.15 A |
| jmenovité silové napětí DC | 24 V |
| napájecí napětí digitálního výstupu | silové napětí 24 V |
| napájecí napětí napěťového výstupu | silové napětí 24 V |
| povolení | RCM Mark |
| značka CE (viz prohlášení o shodě) | podle směrnice EU-EMC podle směrnice EU pro ochranu Ex (ATEX) podle EU-RoHS-RL |
| značka UKCA (viz prohlášení o shodě) | podle předpisů UK pro EMV podle předpisů UK EX podle předpisů UK RoHS |
| kategorie ATEX pro plyny | II 3G |
| Ex - druh ochrany před vzplanutím plynů | Ex nA IIC T5 X Gc |
| Ex - teplota okolí | 0°C ≤ Ta ≤ +50°C |
| provozní médium | stlačený vzduch podle ISO8573-1:2010 [6:4:4] |
| upozornění pro provozní a ovládací médium | provoz s přimazáváním olejem není možný |
| třída odolnosti korozi KBK | 1 - nízké požadavky na odolnost korozi |

| parametr | hodnota |
|---|--|
| shoda ohledně LABS | VDMA24364-B1/B2-L |
| teplota média | 0 ... 50 °C |
| stupeň krytí | IP65 v montovaném stavu |
| okolní teplota | 0 ... 50 °C |
| hmotnost výrobku | 1,010 g |
| rozdílení tlaku | 0.01 bar |
| chyba linearit FS | < 1.5 % |
| opakovatelná přesnost FS (z celého rozsahu) | < 1 % |
| provedení výstupu 24 V | pozitivní logika (PNP) bez galvanického oddělení chráněno proti zkratu zpětné napájení bez zničení |
| provedení digitálního výstupu | dle IEC 61131-2 pozitivní logika (PNP) bez galvanického oddělení chráněno proti zkratu zpětné napájení bez zničení |
| řídící rozhraní | digitál. sít' CAN s protokolem Festo integrován zakončovací odpor |
| elektrické připojení sítě IN | konektor M9 5 pinů |
| elektrické připojení sítě OUT | zásuvka M9 5 pinů |
| elektrické připojení rozhraní prům. sítě | zásuvka M8 4 piny |
| typ upevnění | průchozí dírou příslušenstvím |
| barva přívodů | připojení 2: modrá připojení 4: černá |
| připojení pneumatiky 1 | G3/8 |
| připojení pneumatiky 2 | G3/8 |
| připojení pneumatiky 3 | G3/8 |
| připojení pneumatiky 4 | G3/8 |
| připojení pneumatiky 5 | G3/8 |
| upozornění k materiálu | ve shodě s RoHS |
| materiál krytu | zesílený PA |
| materiál tělesa | hliník legovaný pro tváření eloxovaný |