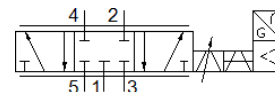
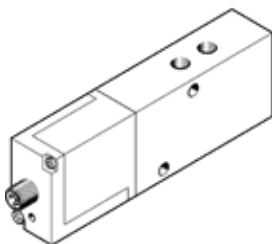


proporcionální průtokový ventil MPYE-5-M5-010-B

č. dílu: 154200

FESTO



katalogový list

parametr	hodnota
jmenovitá světlost	2 mm
typ ovládní	elektrický
princíp těsnění	tvrdý
montážní poloha	libovol.
konstrukce	pístové šoupě
typ návratu do původní polohy	magnetická pružina
bezpečnostní pokyny	Bezpečnostní poloha MPYE: Při přerušení napájecího kabelu dojde k najetí do uzavřené střední polohy.
typ řízení	přímo
směr proudění	nelze obrátit
funkce ventilu	5/3 ve stř. pol. uzavř.
ochrana proti přepólování	pro všechna elektrická připojení
provozní tlak v Mpa	0 ... 1 MPa
provozní tlak	0 ... 10 bar
hodnota B	0.21
hodnota C	0.45 l/sbar
normální jmenovitý průtok	100 l/min
mezní frekvence	115 Hz
max. hystereze	0.4 %
rozsah provozního napětí DC	17 ... 30 V
zbytkové zvlnění	5 %
požadovaná/skutečná hodnota	napájení 0 - 10 V
povolení	RCM Mark
značka KC	KC-EMV
značka CE (viz prohlášení o shodě)	podle směrnice EU-EMC podle EU-RoHS-RL
značka UKCA (viz prohlášení o shodě)	podle předpisů UK pro EMV podle předpisů UK RoHS
provozní médium	stlačený vzduch podle ISO8573-1:2010 [6:4:4]
upozornění pro provozní a ovládací médium	provoz s přimazáváním olejem není možný
třída odolnosti korozi KBK	2 - mírné nároky na odolnost korozi
shoda ohledně LABS	VDMA24364-B2-L
teplota média	5 ... 40 °C
stupeň krytí	IP65
okolní teplota	0 ... 50 °C
hmotnost výrobku	255 g
elektrické připojení	4 piny M12x1 konektor kulatý tvar
typ upevnění	průchozí dírou
připojení pneumatiky 1	M5
připojení pneumatiky 2	M5
připojení pneumatiky 3	M5
připojení pneumatiky 4	M5
připojení pneumatiky 5	M5

parametr	hodnota
upozornění k materiálu	ve shodě s RoHS
materiál krytu	ABS potažený
materiál těsnění	NBR
materiál tělesa	hliník eloxovaný