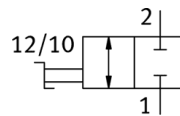


# uzavírací ventily HE-2-1/4-QS-1/4-U

č. dílu: 153990

FESTO



## katalogový list

| parametr                                  | hodnota   |
|---|---|
| funkce ventilu                            | 2/2 impulsní  |
| připojení pneumatiky 1                    | 1/4 NPT   |
| připojení pneumatiky 2                    | QS-1/4  |
| typ ovládní                               | ruční   |
| typ upevnění                              | přímé upevnění průchozí dírou<br>přímé upevnění závitem<br>dle volby: |
| normální jmenovitý průtok                 | 340.2 l/min   |
| jmenovitá světlost                        | 3.2 mm  |
| provozní tlak v Mpa                       | -0.095 ... 1 MPa  |
| provozní tlak                             | -0.95 ... 10 bar  |
| okolní teplota                            | 0 ... 60 °C   |
| materiál tělesa                           | zesílený PBT  |
| provozní médium                           | stlačený vzduch podle ISO8573-1:2010 [7:::]                           |
| princip těsnění                           | měkký   |
| montážní poloha                           | libovol.  |
| konstrukce                                | pístové šoupě   |
| typ řízení                                | přímo   |
| směr proudění                             | reversibilní  |
| upozornění pro provozní a ovládací médium | provoz s přimazáváním olejem je možný (v jiných režimech se vyžaduje) |
| třída odolnosti korozi KBK                | 2 - mírné nároky na odolnost korozi                                   |
| shoda ohledně LABS                        | VDMA24364-B1/B2-L   |
| třída čistoty prostředí                   | třída ISO 4   |
| teplota média                             | 0 ... 60 °C   |
| hmotnost výrobku                          | 35 g  |
| materiál šroubovacích čepů                | poniklovaná mosaz   |
| upozornění k materiálu                    | ve shodě s RoHS   |
| materiál těsnění                          | NBR   |