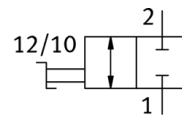
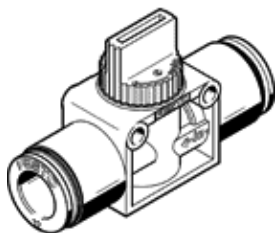


uzavírací ventily

HE-2-QS-1/2-U

č. dílu: 153984

FESTO



katalogový list

parametr	hodnota
funkce ventilu	2/2 impulsní
připojení pneumatiky 1	QS-1/2
připojení pneumatiky 2	QS-1/2
typ ovládání	ruční
typ upevnění	přímé upevnění průchozí dírou instalace vedení dle volby:
normální jmenovitý průtok	777.6 l/min
jmenovitá světlost	4.7 mm
provozní tlak v Mpa	-0.095 ... 1 MPa
provozní tlak	-0.95 ... 10 bar
okolní teplota	0 ... 60 °C
materiál tělesa	zesílený PBT
provozní médium	stlačený vzduch podle ISO8573-1:2010 [7:::]
princip těsnění	měkký
montážní poloha	libovol.
konstrukce	pístové šoupě
typ řízení	přímo
směr proudění	reversibilní
upozornění pro provozní a ovládací médium	provoz s přimazáváním olejem je možný (v jiných režimech se vyžaduje)
třída odolnosti korozi KBK	2 - mírné nároky na odolnost korozi
shoda ohledně LABS	VDMA24364-B1/B2-L
třída čistoty prostředí	třída ISO 4
teplota média	0 ... 60 °C
hmotnost výrobku	46 g
upozornění k materiálu	ve shodě s RoHS
materiál těsnění	NBR