

# elektromagnetický ventil

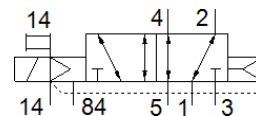
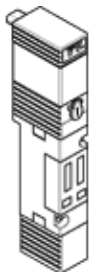
## MTH-5/2-7,0-L-S-VI

č. dílu: 151700  
výběhový výrobek

FESTO

pro ventilový terminál

Výběhový typ. Dodáván do r. 2017. Alternativní výrobek viz portál podpory.



## katalogový list

parametr	hodnota
funkce ventilu	5/2 monostabilní
typ ovládní	elektrický
normální jmenovitý průtok	1,300 l/min
provozní tlak	-0.9 ... 10 bar
konstrukce	pístové šoupě
typ návratu do původní polohy	pneumatická pružina
jmenovitá světlost	7 mm
funkce odvětrání	lze škrtit
princip těsnění	měkký
montážní poloha	libovol.
pomocné ruční ovládní	s příslušenstvím, aretace
typ řízení	nepřímé řízení
směr proudění	reversibilní
řídící tlak	4 ... 6 bar
hodnota B	0.23
hodnota C	6.1 l/sbar
vypínací čas	30 ms
spínací čas	25 ms
provozní médium	stlačený vzduch podle ISO8573-1:2010 [7:4:4]
upozornění pro provozní a ovládní médium	provoz s přimazáváním olejem je možný (v jiných režimech se vyžaduje)
teplota média	-5 ... 50 °C
okolní teplota	-5 ... 50 °C
typ upevnění	průchozí dírou
připojení pneumatiky 1	připojovací deska
připojení pneumatiky 2	připojovací deska
připojení pneumatiky 3	připojovací deska
připojení pneumatiky 4	připojovací deska
připojení pneumatiky 5	připojovací deska
upozornění k materiálu	ve shodě s RoHS
informace o materiálu těsnění	NBR