

elektromagnetický ventil

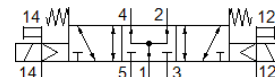
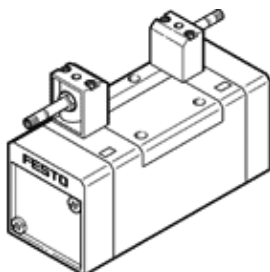
MFH-5/3B-D-2-S-C

č. dílu: 151026

FESTO

s pomocným ručním ovládním, bez elektromagnetické cívky a bez zásuvky.

Elektromagnetické cívky a zásuvky se objednávají zvlášť.



katalogový list

parametr	hodnota
funkce ventilu	5/3 ve stř. pol. pod tlakem
typ ovládní	elektrický
stavební šířka	54 mm
normální jmenovitý průtok	2,300 l/min
provozní tlak v Mpa	-0.09 ... 1.6 MPa
provozní tlak	-0.9 ... 16 bar
konstrukce	pístové šoupě
typ návratu do původní polohy	mechanická pružina
klasifikace Maritime	viz certifikát
stupeň krytí	IP65
jmenovitá světlost	11.5 mm
rozměr rastru	56 mm
funkce odvětrání	lze škrtit
princíp těsnění	měkký
montážní poloha	libovol.
odpovídá normě	ISO 5599-1
pomocné ruční ovládní	s příslušenstvím, aretace tlačítkem
kód ISO	269
typ řízení	nepřímo řízené
napájení řídicím tlakem	vně
směr proudění	reversibilní
krytí	pozitivní krytí
řídicí tlak	3 ... 10 bar
vypínací čas	69 ms
spínací čas	35 ms
max. pozitivní zkušební impuls při signálu 0	2,200 μs
max. negativní zkušební impuls při signálu 1	3,700 μs
provozní médium	stlačený vzduch podle ISO8573-1:2010 [7:4:4]
upozornění pro provozní a ovládací médium	provoz s přimazáváním olejem je možný (v jiných režimech se vyžaduje)
odolnost kmitům	Zkouška použití v dopravě, stupeň 1 podle FN 942017-4 a EN 60068-2-6
odolnost nárazu	nárazový test stupně 2 podle FN 942017-5 a EN 60068-2-27
shoda ohledně LABS	VDMA24364-B1/B2-L
teplota média	-10 ... 60 °C
hladina akustického tlaku	85 dB(A)
řídicí médium	stlačený vzduch podle ISO8573-1:2010 [7:4:4]
okolní teplota	-5 ... 40 °C
hmotnost výrobku	820 g
elektrické připojení	prostřednictvím cívky F, objednávat odděleně
typ upevnění	na připojovací desce s průchozí dírou a šroubem
připojení odvětrání řídicího tlaku 82	M5
připojení odvětrání řídicího tlaku 84	M5

parametr	hodnota
připojení řídicího tlaku 12	připojovací deska velikosti 2 podle ISO 5599-1
připojení řídicího tlaku 14	připojovací deska velikosti 2 podle ISO 5599-1
připojení pneumatiky 1	připojovací deska velikosti 2 podle ISO 5599-1
připojení pneumatiky 2	připojovací deska velikosti 2 podle ISO 5599-1
připojení pneumatiky 3	připojovací deska velikosti 2 podle ISO 5599-1
připojení pneumatiky 4	připojovací deska velikosti 2 podle ISO 5599-1
připojení pneumatiky 5	připojovací deska velikosti 2 podle ISO 5599-1
upozornění k materiálu	ve shodě s RoHS
materiál těsnění	HNBR NBR
materiál tělesa	hliníkový tlakový odlitek