

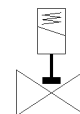
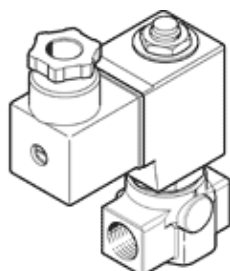
elektromagnetický ventil

VZWD-L-M22C-M-G18-10-V-3AP4-90-R1

č. dílu: 1492004

FESTO

přímé řízení, připojení G 1/8"



katalogový list

parametr	hodnota
konstrukce	přímo řízený sedlový ventil
typ ovládání	elektrický
princip těsnění	měkký
montážní poloha	libovol.
typ upevnění	instalace vedení
připojení armatury	G1/8
elektrické připojení	připojovací obrazec podle EN 175301-803, tvar A konektor podle EN 175301-803 čtyřhranný tvar
jmenovitá světlost	1 mm
funkce ventilu	2/2 monostabilní, v klidu uzavř.
pomocné ruční ovládání	žádný
směr proudění	nelze obrátit
médium	stlačený vzduch podle ISO8573-1:2010 [7:4:4] inertní plyny minerální olej voda neutrální kapaliny jiná média na vyžádání
jmenovitý tlak pro armaturu	100
tlaková diference (MPa)	0 MPa
rozdíl tlaků	0 bar
tlaková diference (psi)	0 psi
parametry cívky	230 V AC: 50/60 Hz, příkon při sepnutí 18 VA, trvale 15 VA
třída izolace materiálů	F
přípustné výkyvy napětí	+/- 10 %
spínací cyklus	100 %
typ návratu do původní polohy	mechanická pružina
typ řízení	přímo
tlak média	0 ... 9 MPa 0 ... 90 bar
tlak média psi	0 ... 1,305 psi
max. viskozita	22 mm ² /s
teplota média	-10 ... 80 °C
okolní teplota	-10 ... 35 °C
úroveň úniků podle EN 12266-1	A
průtok Kv	0.06 m ³ /h
normální jmenovitý průtok	60 l/min
spínací čas	20 ms
vypínací čas	18 ms
upozornění k materiálu	ve shodě s RoHS
shoda ohledně LABS	VDMA24364-zóna III
materiál tělesa	vysoce legovaná nerezová ocel

parametr	hodnota
informace o materiálu tělesa	1.4305
materiál těsnění	FPM
hmotnost výrobku	500 g
značka CE (viz prohlášení o shodě)	podle směrnice EU pro nízké napětí
značka UKCA (viz prohlášení o shodě)	podle předpisů UK pro elektrické provozní prostředky
stupeň krytí	IP65
třída odolnosti korozi KBK	3 - silné nároky na odolnost korozi