

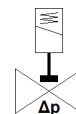
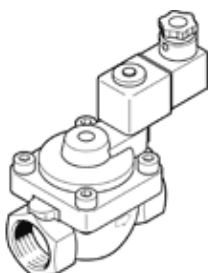
elektromagnetický ventil

VZWP-L-M22C-N34-250-V-3AP4-40

č. dílu: 1489998

FESTO

nepřímo řízený, s pístem, připojení NPT 3/4"



katalogový list

parametr	hodnota
konstrukce	nepřímo řízený sedlový ventil
typ ovládání	elektrický
princip těsnění	měkký
montážní poloha	cívka přednostně nahoře
typ upevnění	instalace vedení
připojení armatury	3/4 NPT
elektrické připojení	připojovací obrazec podle EN 175301-803, tvar A konektor podle EN 175301-803 čtyřhranný tvar
jmenovitá světlost	25 mm
funkce ventilu	2/2 monostabilní, v klidu uzavř.
pomocné ruční ovládání	žádný
směr proudění	nelze obrátit
médium	stlačený vzduch podle ISO8573-1:2010 [7:4:4] inertní plyny neutrální kapaliny jiná média na vyžádání
jmenovitý tlak pro armaturu	40
tlaková diference (MPa)	0.05 MPa
rozdíl tlaků	0.5 bar
tlaková diference (psi)	7.25 psi
parametry cívky	230 V AC: 50/60 Hz, příkon při sepnutí 10,5 VA, trvale 7,6 VA
třída izolace materiálů	H
přípustné výkyvy napětí	+/- 10 %
spínací cyklus	100 %
typ řízení	nepřímo řízené
tlak média	0.05 ... 4 MPa 0.5 ... 40 bar
tlak média psi	7.25 ... 580 psi
max. viskozita	22 mm ² /s
teplota média	-10 ... 80 °C
okolní teplota	-10 ... 35 °C
úroveň úniků podle EN 12266-1	A
průtok Kv	8.2 m ³ /h
normální jmenovitý průtok	8,750 l/min
spínací čas	130 ms
vypínací čas	300 ms
upozornění k materiálu	ve shodě s RoHS
shoda ohledně LABS	VDMA24364-zóna III
materiál tělesa	slitina mosazí
informace o materiálu tělesa	CW617N
materiál těsnění	FPM
materiál šroubů	vysoce legovaná nerezová ocel

parametr	hodnota
číslo materiálu šroubu	1.4301
hmotnost výrobku	1,500 g
značka CE (viz prohlášení o shodě)	podle směrnice EU pro nízké napětí
značka UKCA (viz prohlášení o shodě)	podle předpisů UK pro elektrické provozní prostředky
stupeň krytí	IP65
třída odolnosti korozi KBK	1 - nízké požadavky na odolnost korozi