

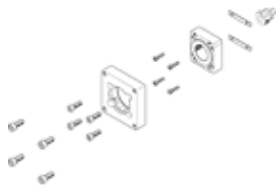
axiální konstrukční sada EAMM-A-R27-67A

č. dílu: 1456619
výběhový výrobek

FESTO

sady vhodné pro elektrické pohony

Výběhový typ. Dodáván do r. 2026. Alternativní výrobek viz portál podpory.



katalogový list

parametr	hodnota
montážní poloha	libovol.
shoda ohledně LABS	VDMA24364-B2-L
skladovací teplota	-25 ... 60 °C
relativní vlhkost vzduchu	0 - 95 %
stupeň krytí	IP40
okolní teplota	-10 ... 60 °C
přenositelný krouticí moment	2 Nm
hmotnost výrobku	280 g
kód rozhraní pohonu	R27
kód rozhraní pro vstup motoru	67A
upozornění k materiálu	ve shodě s RoHS