

# pneumatický ventil

## VL-5/3B-1/4-B

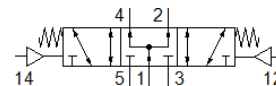
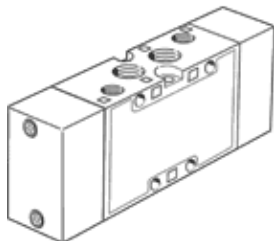
č. dílu: 14299

Classic - nepoužívejte prosím do nových konstrukcí

ventil 5/3, střední poloha pod tlakem

Moderní alternativy najdete pomocí zadání čtyř prvních znaků typového označení do vyhledávacího pole.

FESTO



## katalogový list

parametr	hodnota
funkce ventilu	5/3 ve stř. pol. pod tlakem
typ ovládání	pneumatický
stavební šířka	32 mm
normální jmenovitý průtok	1,600 l/min
provozní tlak v Mpa	-0.09 ... 1 MPa
provozní tlak	-0.9 ... 10 bar
konstrukce	pístové šoupě
typ návratu do původní polohy	mechanická pružina
jmenovitá světlost	10 mm
rozměr rastru	33 mm
funkce odvětrání	lze škrtit
princip těsnění	měkký
montážní poloha	libovol.
pomocné ruční ovládání	žádný
typ řízení	přímo
napájení řídicím tlakem	vně
směr proudění	reversibilní
krytí	pozitivní krytí
řídicí tlak [Mpa]	0.3 ... 1 MPa
řídicí tlak	3 ... 10 bar
hodnota B	0.38
hodnota C	6.35 l/sbar
max. spínací frekvence	3 Hz
vypínací čas	26 ms
spínací čas	6 ms
čas pro sepnutí	35 ms
provozní médium	stlačený vzduch podle ISO8573-1:2010 [7:4:4]
upozornění pro provozní a ovládací médium	provoz s přimazáváním olejem je možný (v jiných režimech se vyžaduje)
třída odolnosti korozi KBK	1 - nízké požadavky na odolnost korozi
shoda ohledně LABS	VDMA24364-B1/B2-L
skladovací teplota	-40 ... 60 °C
teplota média	-10 ... 60 °C
řídicí médium	stlačený vzduch podle ISO8573-1:2010 [7:4:4]
okolní teplota	-10 ... 60 °C
hmotnost výrobku	375 g
typ upevnění	na liště PR průchozí dírou dle volby:
připojení řídicího tlaku 12	G1/8
připojení řídicího tlaku 14	G1/8
připojení pneumatiky 1	G1/4
připojení pneumatiky 2	G1/4

parametr	hodnota
připojení pneumatiky 3	G1/4
připojení pneumatiky 4	G1/4
připojení pneumatiky 5	G1/4
upozornění k materiálu	ve shodě s RoHS
materiál těsnění	NBR
materiál tělesa	hliníkový tlakový odlitek