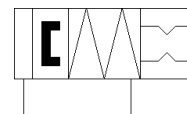
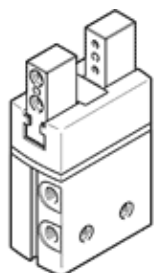


paralelní chapadlo DHPS-25-A-NC

č. dílu: 1254051

FESTO



katalogový list

parametr	hodnota
velikost	25
zdvih na čelist chapadla	7.5 mm
max. přesnost výměny	≤ 0.2 mm
max. úhlová vůle čelistí chapadla ax, ay	< 0.5 deg
max. vůle čelistí chapadla Sz	< 0.02 mm
rotační symetrie	≤ 0.2 mm
opakovatelná přesnost, chapadla	< 0.02 mm
počet prstů chapadla	2
druh provozu	pneumatický
montážní poloha	libovol.
provozní režim	dvojčinný
funkce chapadla	paralelní
zabezpečení síly úchopu	při zavírání
konstrukce	páka nuceně vedený průběh pohybu
vedení	kluzné vedení
snímání polohy	pro čidla
provozní tlak v Mpa	0.4 ... 0.8 MPa
provozní tlak	4 ... 8 bar 58 ... 116 psi
max. pracovní frekvence chapadla	2 Hz
max. čas na rozevření při 0,6 MPa (6 barů, 87 psi)	68 ms
max. čas na sevření při 0,6 MPa (6 barů, 87 psi)	52 ms
max. hmotnost každého vnějšího palce	350 g
provozní médium	stlačený vzduch podle ISO8573-1:2010 [7:4:4]
upozornění pro provozní a ovládací médium	provoz s přimazáváním olejem je možný (v jiných režimech se vyžaduje)
třída odolnosti korozi KBK	1 - nízké požadavky na odolnost korozi
shoda ohledně LABS	VDMA24364-B2-L
klasifikace RSBP podle CD-0033	F5
okolní teplota	5 ... 60 °C
moment setrvačnosti	3.835 kgcm ²
max. síla na čelist chapadla Fz, statická	350 N
max. moment na čelistech chapadla Mx, statický	30 Nm
max. moment na čelistech chapadla My, statický	30 Nm
max. moment na čelistech chapadla Mz, statický	30 Nm
interval pro mazání prvků vedení	10 Mio SP
hmotnost výrobku	713 g
typ upevnění	vnitřní závit a středící dutinka průchozí dírou a středící dutinkou dle volby:
připojení pneumatiky	G1/8
upozornění k materiálu	ve shodě s RoHS
materiál krytky	PA
materiál tělesa	tvárná hliníková slitina, tvrdě eloxovaná
materiál čelistí chapadla	vysoce legovaná nerezová ocel