

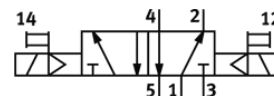
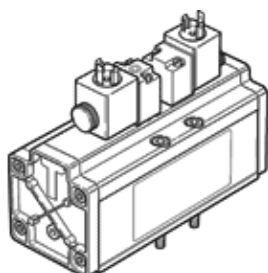
elektromagnetický ventil

JMDH-5/2-3/4-D-4-24DC

č. dílu: 12458

FESTO

s předřadným řídicím ventilem a pomocným ručním ovládním, bez zásuvky.



katalogový list

parametr	hodnota
funkce ventilu	5/2 impulsní
typ ovládní	elektrický
stavební šířka	76 mm
normální jmenovitý průtok	6,000 l/min
provozní tlak	2 ... 16 bar
konstrukce	pístové šoupě
stupeň krytí	IP65
jmenovitá světlost	18 mm
rozměr rastru	82 mm
funkce odvětrání	lze škrtit
princip těsnění	měkký
montážní poloha	libovol.
odpovídá normě	ISO 5599-1
pomocné ruční ovládní	tlačítkem
kód ISO	455
typ řízení	nepřímo řízené
napájení řídicím tlakem	vnitřní
směr proudění	nelze obrátit
krytí	pozitivní krytí
čas pro sepnutí	40 ms
spínací cyklus	100 %
max. pozitivní zkušební impuls při signálu 0	4,300 μs
max. negativní zkušební impuls při signálu 1	2,100 μs
parametry cívky	24 V DC: 6,8 W 48 V AC: 50/60 Hz, příkon při sepnutí 14,5 VA, trvale 9,9 VA
provozní médium	stlačený vzduch podle ISO8573-1:2010 [7:4:4]
upozornění pro provozní a ovládací médium	provoz s přimazáváním olejem je možný (v jiných režimech se vyžaduje)
shoda ohledně LABS	VDMA24364-B1/B2-L
teplota média	-10 ... 60 °C
hladina akustického tlaku	85 dB(A)
okolní teplota	-10 ... 50 °C
hmotnost výrobku	2,600 g
elektrické připojení	dle DIN EN 175301-803
typ upevnění	na připojovací desce s průchozí dírou a šroubem
připojení odvětrání řídicího tlaku 82	M5
připojení odvětrání řídicího tlaku 84	M5
připojení pneumatiky 1	připojovací deska velikosti 4 podle ISO 5599-1
připojení pneumatiky 2	připojovací deska velikosti 4 podle ISO 5599-1
připojení pneumatiky 3	připojovací deska velikosti 4 podle ISO 5599-1
připojení pneumatiky 4	připojovací deska velikosti 4 podle ISO 5599-1
připojení pneumatiky 5	připojovací deska velikosti 4 podle ISO 5599-1
upozornění k materiálu	ve shodě s RoHS
materiál těsnění	NBR
materiál tělesa	hliník