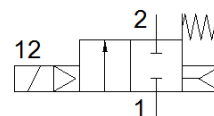
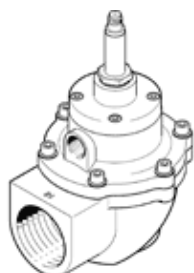


pulzní ventil VZWE-E-M22C-M-G112-400-H

č. dílu: 1239565
výběhový výrobek

FESTO

Výběhový typ. Dodáván do r. 2023. Alternativní výrobek viz portál podpory.



katalogový list

parametr	hodnota
konstrukce	rohové provedení membránový ventil
typ ovládání	elektrický
princip těsnění	měkký
montážní poloha	libovol.
typ upevnění	pevně přišroubov. se závitem
připojení armatury 1	G1 1/2
připojení armatury 2	G1 1/2
jmenovitá světlost	40 mm
funkce ventilu	2/2 monostabilní, v klidu uzavř.
pomocné ruční ovládání	žádný
směr proudění	nelze obrátit
médium	stlačený vzduch podle ISO8573-1:2010 [7:4:4]
rozdíl tlaků	0.35 bar
typ návratu do původní polohy	mechanická pružina
typ řízení	nepřímo řízené
tlak média	0.35 ... 8 bar
upozornění pro provozní a ovládací médium	provoz s přimazáváním olejem není možný
okolní teplota	-20 ... 60 °C
průtok Kv	48 m ³ /h
spínací čas	≤ 30 ms
vypínací čas	≤ 100 ms
upozornění k materiálu	ve shodě s RoHS
shoda ohledně LABS	VDMA24364-zóna III
materiál tělesa	hliníkový tlakový odlitek
informace o materiálu tělesa	EN AC-47100D
materiál těsnění	NBR
materiál šroubů	vysoce legovaná nerezová ocel
číslo materiálu šroubu	1.4301
materiál kotevní trubky	vysoce legovaná ocel
materiál membrány	NBR-PA
hmotnost výrobku	1,300 g
stupeň krytí	IP65
třída odolnosti korozi KBK	3 - silné nároky na odolnost korozi
max. utahovací moment připojovacího závitu	240 Nm