

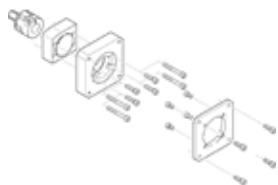
axiální konstrukční sada EAMM-A-N38-60G

č. dílu: 1202253

★ doporučené výrobky

sady vhodné pro elektrické pohony

FESTO



katalogový list

parametr	hodnota
montážní poloha	libovol.
shoda ohledně LABS	VDMA24364-B2-L
skladovací teplota	-25 ... 60 °C
relativní vlhkost vzduchu	0 - 95 %
stupeň krytí	IP40
okolní teplota	-10 ... 60 °C
přenositelný krouticí moment	12.5 Nm
hmotnost výrobku	470 g
kód rozhraní pohonu	N38
kód rozhraní pro vstup motoru	60G
upozornění k materiálu	ve shodě s RoHS