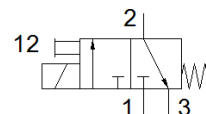
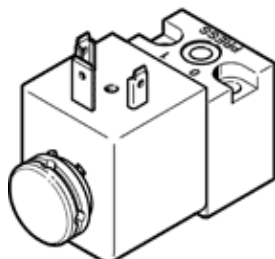


# předřadný řídicí ventil MDH-3/2-230VAC

č. dílu: 119602

FESTO

přímo řízené, s elektromagnetickou cívkou a pomocným ručním ovládáním, bez zásuvky.



## katalogový list

parametr	hodnota
funkce ventilu	3/2 monostabilní, v klidu uzavř.
typ ovládání	elektrický
stavební šířka	30 mm
normální jmenovitý průtok	50 l/min
provozní tlak v Mpa	0.1 ... 1.6 MPa
provozní tlak	1 ... 16 bar 14.5 ... 232 psi
konstrukce	talířové sedlo
typ návratu do původní polohy	mechanická pružina
značka CE (viz prohlášení o shodě)	podle směrnice EU pro nízké napětí
značka UKCA (viz prohlášení o shodě)	podle předpisů UK pro elektrické provozní prostředky
stupeň krytí	IP65
jmenovitá světlost	1.3 mm
rozměr rastru	42 mm
funkce odvětrání	nelze škrtit
podle normy	ISO 15218
princip těsnění	měkký
montážní poloha	libovol.
odpovídá normě	ISO 15218
pomocné ruční ovládání	tlačítkem
typ řízení	přímo
směr proudění	nelze obrátit
krytí	negativní krytí
vypínací čas	9 ms
spínací čas	11 ms
spínací cyklus	100 %
parametry cívky	110 V DC: 6,3 W 230 V AC: 50 Hz, příkon při spínání 14,5 VA, trvalý příkon 10,5 VA 230 V AC: 60 Hz, příkon při spínání 12,0 VA, trvalý příkon 7,6 VA
přípustné kolísání frekvence	+/- 10 %
přípustné výkyvy napětí	+/- 10 %
provozní médium	stlačený vzduch podle ISO8573-1:2010 [7:4:4]
upozornění pro provozní a ovládací médium	provoz s přimazáváním olejem je možný (v jiných režimech se vyžaduje)
třída odolnosti korozi KBK	2 - mírné nároky na odolnost korozi
shoda ohledně LABS	VDMA24364-B2-L
teplota média	-15 ... 80 °C
okolní teplota	-15 ... 50 °C
hmotnost výrobku	140 g
elektrické připojení	připojovací obrazec podle EN 175301-803, tvar A dle DIN EN 175301-803
typ upevnění	na připojovací desce průchozí dírou
připojení pneumatiky 1	připojovací deska
připojení pneumatiky 2	připojovací deska
připojení pneumatiky 3	není svedeno
upozornění k materiálu	ve shodě s RoHS
materiál těsnění	FPM