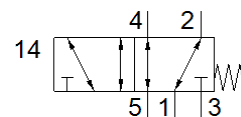
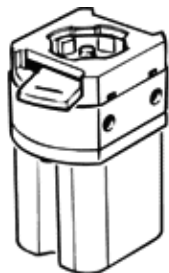


ventil pro montáž do panelu SV-5-M5-B

č. dílu: 11914

FESTO



katalogový list

| parametr | hodnota |
|-------------------------------|---|
| funkce ventilu | 5/2 monostabilní |
| typ ovládání | ruční |
| normální jmenovitý průtok | 95 l/min |
| provozní tlak v Mpa | 0 ... 0.8 MPa |
| provozní tlak | 0 ... 8 bar |
| konstrukce | sedlový ventil s návratem do zákl pol. pružinou |
| typ návratu do původní polohy | mechanická pružina |
| jmenovitá světlost | 2.3 mm |
| princip těsnění | měkký |
| montážní poloha | libovol. |
| typ řízení | přímo |
| krytí | pozitivní krytí |
| provozní médium | stlačený vzduch podle ISO8573-1:2010 [-:~:] |
| shoda ohledně LABS | VDMA24364-B1/B2-L |
| okolní teplota | -10 ... 60 °C |
| ovládací síla | 17 N |
| hmotnost výrobku | 53 g |
| typ upevnění | montáž do panelu průchozí dírou |
| připojení pneumatiky 1 | M5 |
| materiál těsnění | NBR |
| materiál tělesa | plast mosaz |