

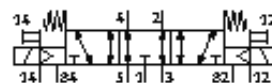
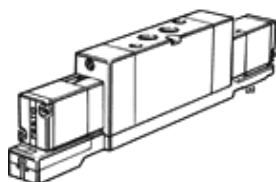
# elektromagnetický ventil

## MVH-5/3E-1/4-S-B-VI

č. dílu: 118810

FESTO

s elektromagnetickou cívkou a pomocným ručním ovládním, bez zásuvky.



## katalogový list

parametr	hodnota
funkce ventilu	5/3 ve stř. poloze odvětr.
typ ovládní	elektrický
normální jmenovitý průtok	1,600 l/min
provozní tlak	-0.9 ... 10 bar
konstrukce	pístové šoupě talířové sedlo
typ návratu do původní polohy	pneumatická pružina
jmenovitá světlost	10 mm
funkce odvětrání	lze škrtit
princip těsnění	měkký
typ řízení	nepřímo řízené
napájení řídicím tlakem	vně
směr proudění	reversibilní
hodnota B	0.38
hodnota C	6.35 l/sbar
vypínací čas	32 ms
spínací čas	44 ms
provozní médium	filtrovaný stlačený vzduch, jemnost filtrace 40 µm, mazaný nebo nemazaný vakuum
teplota média	-5 ... 50 °C
řídicí médium	filtrovaný stlačený vzduch, jemnost filtrace 40 µm, mazaný nebo nemazaný
okolní teplota	-5 ... 50 °C
typ upevnění	průchozí dírou
připojení odvětrání řídicího tlaku 82	M5
připojení odvětrání řídicího tlaku 84	M5
připojení pneumatiky 1	připojovací deska G1/4
připojení pneumatiky 2	G1/4
připojení pneumatiky 3	připojovací deska G1/4
připojení pneumatiky 4	G1/4
připojení pneumatiky 5	připojovací deska
upozornění k materiálu	obsahuje látky LABS
informace o materiálu těsnění	NBR