

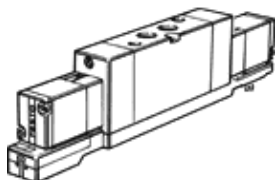
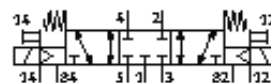
elektromagnetický ventil

MVH-5/3G-1/8-S-B-VI

č. dílu: 118800

FESTO

s elektromagnetickou cívkou a pomocným ručním ovládním, bez zásuvky.



katalogový list

| parametr | hodnota |
|---------------------------------------|---|
| funkce ventilu | 5/3 ve stř. pol. uzavř. |
| typ ovládní | elektrický |
| normální jmenovitý průtok | 1,000 l/min |
| provozní tlak | -0,9 ... 10 bar |
| konstrukce | pístové šoupě talířové sedlo |
| typ návratu do původní polohy | pneumatická pružina |
| jmenovitá světlost | 8 mm |
| funkce odvětrání | lze škrtit |
| princip těsnění | měkký |
| typ řízení | nepřímo řízené |
| napájení řídicím tlakem | vně |
| směr proudění | reversibilní |
| vypínací čas | 30 ms |
| spínací čas | 30 ms |
| provozní médium | filtrovaný stlačený vzduch, jemnost filtrace 5 µm |
| teplota média | -5 ... 50 °C |
| okolní teplota | -5 ... 50 °C |
| typ upevnění | průchozí dírou |
| připojení odvětrání řídicího tlaku 82 | M5 |
| připojení odvětrání řídicího tlaku 84 | M5 |
| připojení pneumatiky 1 | připojovací deska G1/8 |
| připojení pneumatiky 2 | G1/8 |
| připojení pneumatiky 3 | připojovací deska G1/8 |
| připojení pneumatiky 4 | G1/8 |
| připojení pneumatiky 5 | připojovací deska |
| upozornění k materiálu | obsahuje látky LABS |