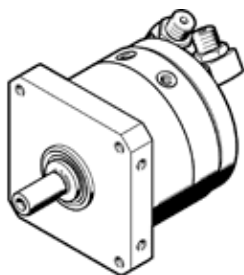


# kyvný pohon DSM-T-16-270-P-A-B

č. dílu: 1145092

FESTO



## katalogový list

| parametr  | hodnota  |
|---|--|
| velikost  | 16   |
| úhel tlumení  | 1.4 deg  |
| rozsah nastavení úhlu kyvu                            | 0 ... 270 deg                                    |
| úhel kyvu   | 0 ... 270 deg                                    |
| tlumení   | P: pružné tlumicí kroužky/desky na obou stranách |
| montážní poloha                                       | libovol.   |
| jemné nastavení                                       | -6 deg   |
| provozní režim  | dvojčinný  |
| konstrukce  | kyvné křídlo                                     |
| snímání polohy  | pro čidla  |
| provozní tlak v Mpa                                   | 0.25 ... 1 MPa                                   |
| provozní tlak   | 2.5 ... 10 bar                                   |
| max. frekvence kyvu při 0,6 MPa (6 barů, 87 psi)      | 2 Hz   |
| provozní médium                                       | stlačený vzduch podle ISO8573-1:2010 [7:::]      |
| třída odolnosti korozi KBK                            | 0 - bez nároků na odolnost korozi                |
| shoda ohledně LABS                                    | VDMA24364-B2-L                                   |
| okolní teplota  | -10 ... 60 °C                                    |
| max. osová síla                                       | 30 N   |
| max. radiální síla                                    | 75 N   |
| teoretický točivý moment při 0,6 MPa (6 barů, 87 psi) | 5 Nm   |
| přípustný moment setrvačnosti                         | 0.01 kgm <sup>2</sup>                            |
| hmotnost výrobku                                      | 650 g  |
| typ upevnění  | vnitřním závitem                                 |
| připojení pneumatiky                                  | M5   |
| upozornění k materiálu                                | ve shodě s RoHS                                  |
| materiál hřídele pohonu                               | ocel<br>poniklováno                              |
| materiál těsnění                                      | TPE-U(PU)  |
| materiál tělesa                                       | hliník legovaný pro tváření                      |