

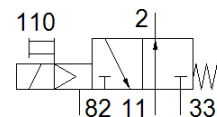
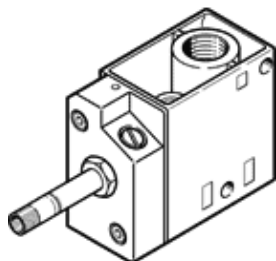
# elektromagnetický ventil MOFH-3-1/4-NPT

č. dílu: 10837

FESTO

s pomocným ručním ovládním, bez elektromagnetické cívky a bez zásuvky.

Elektromagnetické cívky a zásuvky se objednávají zvlášť.



## katalogový list

parametr	hodnota
funkce ventilu	3/2monostabilní, v klidu otevř.
typ ovládní	elektrický
stavební šířka	30.5 mm
normální jmenovitý průtok	800 l/min
provozní tlak v Mpa	0.15 ... 0.8 MPa
provozní tlak	1.5 ... 8 bar
konstrukce	talířové sedlo
typ návratu do původní polohy	mechanická pružina
povolení	c UL us - Recognized (OL)
stupeň krytí	IP65
jmenovitá světlost	7 mm
rozměr rastru	32 mm
funkce odvětrání	lze škrtit
princíp těsnění	měkký
montážní poloha	libovol.
pomocné ruční ovládní	s aretací
typ řízení	nepřímo řízené
směr proudění	nelze obrátit
krytí	negativní krytí
vypínací čas	41 ms
spínací čas	14 ms
max. pozitivní zkušební impuls při signálu 0	2,200 μs
max. negativní zkušební impuls při signálu 1	3,700 μs
parametry cívky	viz elektromagnetické cívky, objednávají se zvlášť
provozní médium	stlačený vzduch podle ISO8573-1:2010 [7:4:4]
upozornění pro provozní a ovládací médium	provoz s přimazávaním olejem je možný (v jiných režimech se vyžaduje)
třída odolnosti korozi KBK	1 - nízké požadavky na odolnost korozi
shoda ohledně LABS	VDMA24364-B2-L
skladovací teplota	-20 ... 60 °C
teplota média	-10 ... 60 °C
okolní teplota	-5 ... 40 °C
hmotnost výrobku	320 g
elektrické připojení	prostřednictvím cívky F, objednávat odděleně
typ upevnění	na přípoj. liště průchozí dírou dle volby:
připojení výdechu	M5
připojení odvětrání řídicího tlaku 82	M5
připojení pneumatiky 1	1/4 NPT
připojení pneumatiky 11	1/4 NPT
připojení pneumatiky 2	1/4 NPT
připojení pneumatiky 3	1/4 NPT
připojení pneumatiky 33	1/4 NPT
upozornění k materiálu	ve shodě s RoHS
materiál těsnění	NBR
materiál tělesa	hliníkový tlakový odlitek