

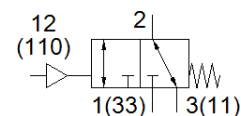
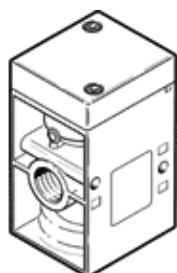
# pneumatický ventil

## VL/O-3-3/4

č. dílu: 10049

FESTO

Podle volby přívodů pracuje jako v základní poloze uzavřen nebo v základní poloze otevřen.



## katalogový list

parametr	hodnota
funkce ventilu	3/2 monostabilní, v klidu otevř/uzavř.
typ ovládání	pneumatický
stavební šířka	68 mm
normální jmenovitý průtok	7,500 l/min
provozní tlak v Mpa	-0.095 ... 1 MPa
provozní tlak	-0.95 ... 10 bar
konstrukce	talířové sedlo
typ návratu do původní polohy	mechanická pružina
jmenovitá světlost	19 mm
funkce odvětrání	lze škrtit
princip těsnění	měkký
montážní poloha	libovol.
typ řízení	přímé
napájení řídicím tlakem	vně
směr proudění	reversibilní
krytí	negativní krytí
řídící tlak [Mpa]	0.1 ... 1 MPa
řídící tlak	1 ... 10 bar
vypínací čas	35 ms
spínací čas	12 ms
provozní médium	stlačený vzduch podle ISO8573-1:2010 [7:4:4]
upozornění pro provozní a ovládací médium	provoz s přimazáváním olejem je možný (v jiných režimech se vyžaduje)
třída odolnosti korozi KBK	1 - nízké požadavky na odolnost korozi
shoda ohledně LABS	VDMA24364-B1/B2-L
skladovací teplota	-20 ... 60 °C
teplota média	-10 ... 60 °C
řídící médium	stlačený vzduch podle ISO8573-1:2010 [7:4:4]
okolní teplota	-10 ... 60 °C
hmotnost výrobku	1,200 g
elektrické připojení	prostřednictvím cívky F, objednávat odděleně
typ upevnění	na přípoj. liště průchozí dírou dle volby:
připojení řídicího tlaku 110	G1/4
připojení řídicího tlaku 12	G1/4
připojení pneumatiky 1	G3/4
připojení pneumatiky 11	G3/4
připojení pneumatiky 2	G3/4
připojení pneumatiky 3	G3/4
připojení pneumatiky 33	G3/4
upozornění k materiálu	ve shodě s RoHS
materiál těsnění	NBR
materiál tělesa	hliníkový tlakový odlitek