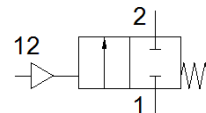
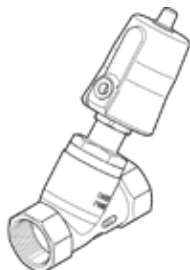


ventily se šikmým sedlem VZXF-L-M22C-M-A-N114-310-M1-V4V4T-50-9

č. dílu: 1002553

FESTO

pneumaticky ovládaný ventil z ušlechtilé oceli se šikmým sedlem, působení tlaku nad sedlo, v bezpečnostní poloze uzavřen, závit NPT, jmenovitá světlost 1 1/4"



katalogový list

parametr	hodnota
konstrukce	sedlový ventil s pístovým pohonem
typ ovládní	pneumatiký
prncíp těsnění	měkký
montážní poloha	libovol.
typ upevnění	instalace vedení
připojení vedení	spojka s vnitřním závitem 1 1/4 NPT podle ANSI/ASME B 1.20.1
jmenovitá světlost	31 mm
funkce ventilu	2/2 monostabilní, v klidu uzavř.
směr proudění	nelze obrátit
tlak média	0 ... 0.9 MPa 0 ... 9 bar
jmenovitý tlak pro armaturu	40
funkce odvětrání	nelze škrtit
typ návratu do původní polohy	mechanická pružina
typ řízení	s vnějším řízením
připojení pneumatiky	vnitřní závit G1/8
provozní tlak v Mpa	0.6 ... 1 MPa
provozní tlak	6 ... 10 bar 87 ... 145 psi
médium	pára inertní plyny filtrovaný stlačený vzduch, jemnost filtrace 200 µm
směr proudění	nad sedlo ventilu, pro plynná média
provozní médium	stlačený vzduch podle ISO8573-1:2010 [7:4:4]
max. viskozita	600 mm ² /s
teplota média	-40 ... 200 °C
okolní teplota	-10 ... 60 °C
průtok Kv	18.5 m ³ /h
upozornění k materiálu	ve shodě s RoHS
shoda ohledně LABS	VDMA24364-zóna III
materiál tělesa armatury	odlitek z ušlechtilé oceli
označení materiálu tělesa armatury	1.4408
materiál těsnění vřetena	PTFE
materiál těsnění sedla	PTFE
hmotnost výrobku	2,200 g
značka CE (viz prohlášení o shodě)	podle směrnice EU pro zařízení s tlakem
značka UKCA (viz prohlášení o shodě)	předpis UK pro tlaková zařízení
třída odolnosti korozi KBK	3 - silné nároky na odolnost korozi
materiál tělesa pohonu	vysoce legovaná nerezová ocel