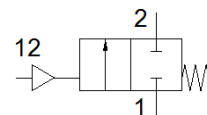


# ventily se šikmým sedlem VZXF-L-M22C-M-B-N34-180-M1-V4V4T-50-20

č. dílu: 1002548

FESTO

pneumaticky ovládaný ventil z ušlechtilé oceli se šikmým sedlem, působení tlaku pod sedlo, v bezpečnostní poloze uzavřen, závit NPT, jmenovitá světlost 3/4"



## katalogový list

parametr	hodnota
konstrukce	sedlový ventil s pístovým pohonem
typ ovládní	pneumatiký
princíp těsnění	měkký
montážní poloha	libovol.
typ upevnění	instalace vedení
připojení vedení	spojka s vnitřním závitem 3/4 NPT podle ANSI/ASME B 1.20.1
jmenovitá světlost	18 mm
funkce ventilu	2/2 monostabilní, v klidu uzavř.
směr proudění	nelze obrátit
tlak média	0 ... 2 MPa 0 ... 20 bar
jmenovitý tlak pro armaturu	40
funkce odvětrání	nelze škrtit
typ návratu do původní polohy	mechanická pružina
typ řízení	s vnějším řízením
připojení pneumatiky	vnitřní závit G1/8
provozní tlak v Mpa	0.6 ... 1 MPa
provozní tlak	6 ... 10 bar 87 ... 145 psi
médium	pára hydraulický olej na bázi minerálních olejů inertní plyny minerální olej voda filtrovaný stlačený vzduch, jemnost filtrace 200 µm neutrální kapaliny
směr proudění	pod sedlo ventilu, pro plynná a kapalná média
provozní médium	stlačený vzduch podle ISO8573-1:2010 [7:4:4]
max. viskozita	600 mm <sup>2</sup> /s
teplota média	-40 ... 200 °C
okolní teplota	-10 ... 60 °C
průtok Kv	6.5 m <sup>3</sup> /h
upozornění k materiálu	ve shodě s RoHS
shoda ohledně LABS	VDMA24364-zóna III
materiál tělesa armatury	odlitek z ušlechtilé oceli
označení materiálu tělesa armatury	1.4408
materiál těsnění vřetena	PTFE
materiál těsnění sedla	PTFE
hmotnost výrobku	1,400 g
třída odolnosti korozi KBK	3 - silné nároky na odolnost korozi
materiál tělesa pohonu	vysoce legovaná nerezová ocel